







Lindner

Gemeinsam setzen wir das Ganze wieder zusammen

Mit nachhaltigen und cleveren Lösungen
im Mieterausbau füllen wir das Köbisdreieck
Stück für Stück mit neuem Leben.



Lindner

Auf geht's, gemeinsam bauen...

Geht nicht gibt's nicht: Wir können alles, vom einzelnen Gewerk bis zur schlüsselfertigen Lösung.

Unser Kerngeschäft: Innenausbau, Gebäudehülle und Isoliertechnik. **Unsere Mission:** Das Bauen mit neuen Lösungen. **Unser Angebot:** Die Entwicklung und Ausführung von passgenauen und dennoch flexiblen Projektlösungen und Raumkonzepten. Unser umfassendes Produkt- und Leistungsportfolio für nahezu alle Einsatzbereiche ist dabei weltweit einzigartig.

Seit der Gründung 1965 dient unser Hauptsitz in Arnstorf als Verwaltungszentrale und Hauptproduktionsstätte und ist Sinnbild für Beständigkeit und Wachstum. Im Laufe der Jahrzehnte hat sich hier das Firmengelände um zahlreiche Produktions- und Bürogebäude vergrößert. Heute erstreckt sich der Firmensitz in Arnstorf auf einer Gesamtfläche von rund 200.000 m². Die Lindner Group ist der größte Arbeitgeber im Landkreis Rottal-Inn sowie eines der größten Unternehmen der Region Niederbayern.

Von hier aus wickeln wir täglich rund 2.500 Projekte auf der ganzen Welt ab. Dabei vertrauen wir auf eine starke Mannschaft von 7.500 motivierten Kolleginnen und Kollegen. Wir haben Freude an der Arbeit, sind stolz auf das, was wir können. „Geht nicht gibt's nicht!“ – das spüren auch unsere Kunden.



Werfen Sie einen Blick
hinter die Kulissen –
Lindner Unternehmensfilm



Familie – für uns nicht nur ein Wort



Veronika Lindner und Hans Lindner
mit dem firmeneigenen Wein von Groszer Wein aus dem Südburgenland, Österreich

Familienunternehmen seit 1965

Schön, dass wir uns kennen lernen! Wir freuen uns, dass Sie sich für uns interessieren – und wer weiß? Vielleicht ist das hier ja der Beginn einer gemeinsamen Zukunft. Hiermit wollen wir Ihnen einen Eindruck geben, wie es ist, ein Teil unserer Unternehmensfamilie zu sein. Als kleines Versprechen vorab: Ein Unternehmen wie die Lindner Group werden Sie kein zweites Mal finden.

Ein erfolgreiches Bauunternehmen – und noch viel mehr

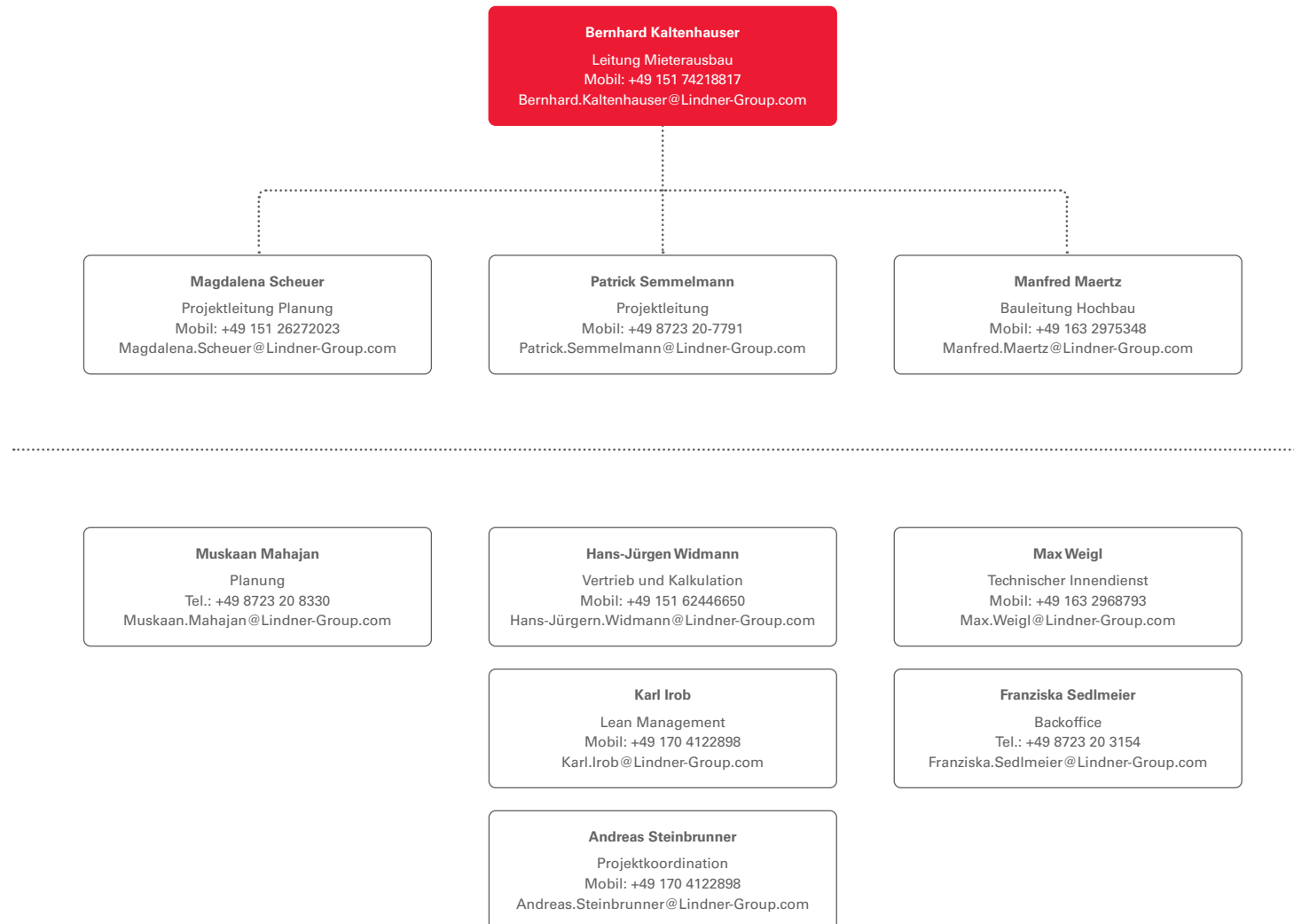
Lindner ist nicht nur Komplettanbieter für Innenausbau, Isoliertechnik und Gebäudehülle, wir betreiben auch eigene Immobilien, Gastronomie und sogar eigene Bio-Landwirtschaft. Über die Lindner Stiftungen wollen wir der Gesellschaft etwas zurückgeben und führen u. a. seit mehr als 20 Jahren eigene Mehrgenerationenhäuser. Bei uns gibt es unzählige Möglichkeiten, sich beruflich zu entfalten und weiterzuentwickeln, denn bei Lindner kommen die Führungskräfte meist aus den eigenen Reihen. „Bauen mit neuen Lösungen“ bedeutet für uns nicht nur innovative Ideen für Bauprojekte auf der ganzen Welt zu

entwickeln, zu produzieren und auszuführen, sondern auch Digitalisierung sowie nachhaltige Transformation voranzubringen. Denn jeder von uns trägt ein Stück Verantwortung für eine nachhaltige, lebenswerte Zukunft. Auch wenn wir weltweit tätig sind, unsere Heimat ist und bleibt unser Hauptsitz im niederbayerischen Arnstorf.

Wie wir das tun und vor allem wer und was hinter dem gemeinsamen Erfolg steckt, wollen wir Ihnen auf folgenden Seiten zeigen. Auf geht's...



Organigramm



Terminkonzept



Köbisdreieck, ehem. KPMG

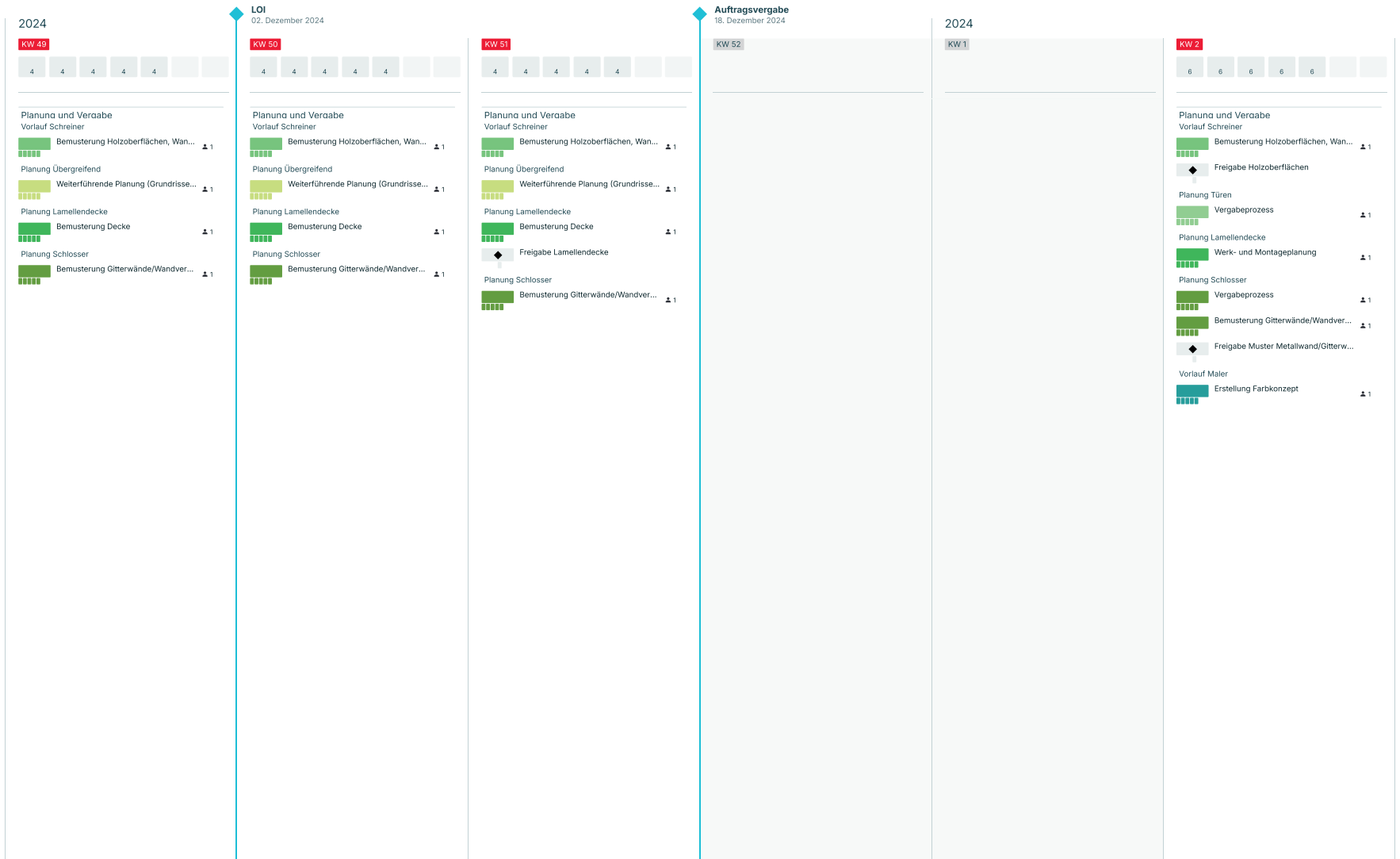
NW24/410738

06. November 2024 um 14:45 (GMT-0h)

Tobias Graz

Gewerke

Planung Schreiner	PlaSc	
Abbruch-/Rückbauarbeiten	Abbr	
Metallbau- und Schlosserarbeiten	Schlo	
Trockenbau	TB	
Schreinerarbeiten	Schre	
Estrich	Est	
Systemboden	SyBo	
Malerarbeiten	Mal	
Fliesenarbeiten	Flie	
Bodenbelagsarbeiten	Bod	
Elektro	ELT	
HLS	HLS	
Planung Türen	PlaTü	
Planung Lamellendecke	PlaLa	
Planung übergreifend	PlaÜ	
Planung Schlosser	PlaS	
Rohbau	Roh	
Planung Fliesen	PlaFl	
Planung Bodenbelag	PlaBo	
Planung Maler	PlaMa	



Terminkonzept



Köibsdreieck, ehem. KPMG

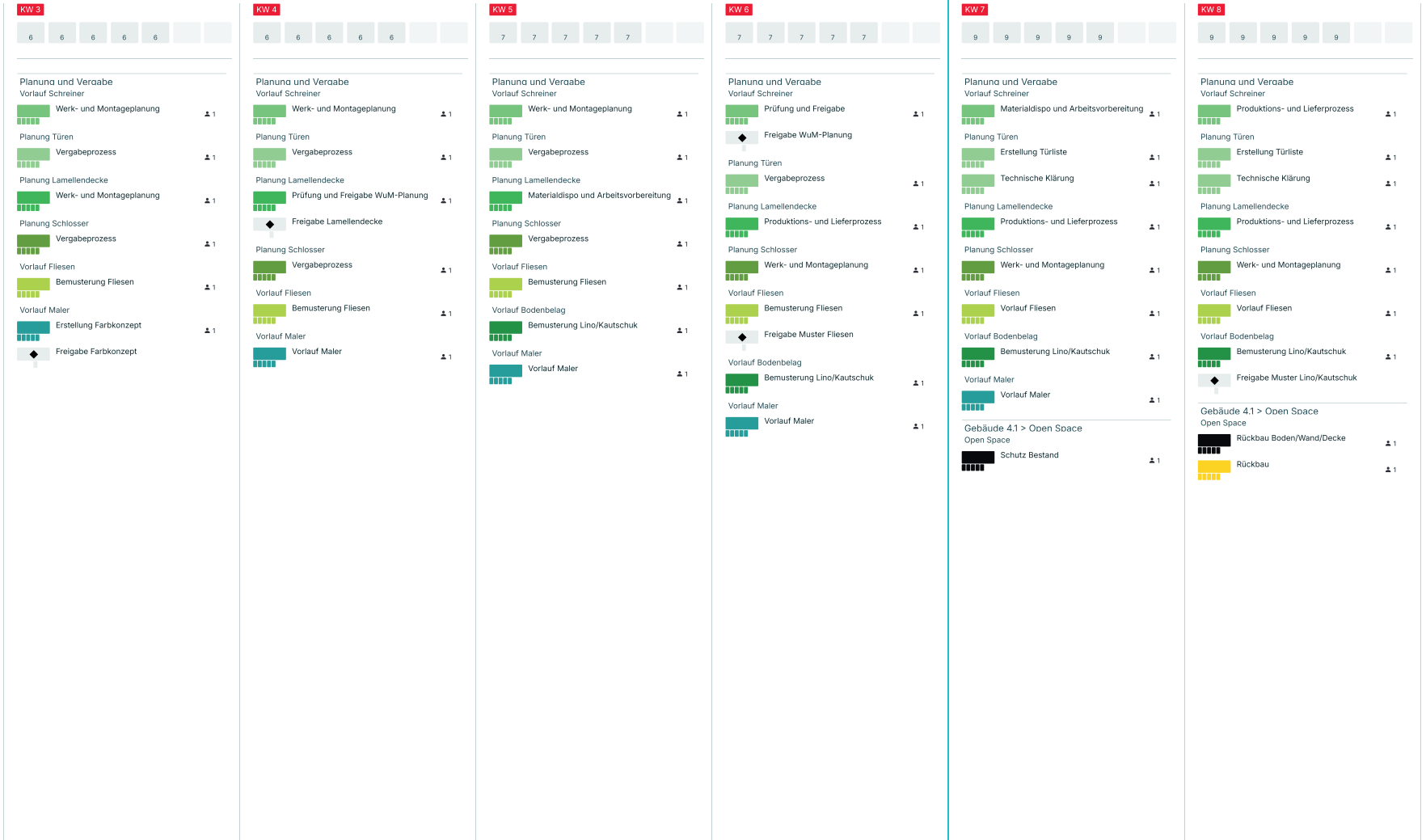
NW24/410738

06. November 2024 um 14:45 (GMT-0h)

Tobias Gratz

Gewerke

Planung Schreiner	PlaSc	
Abbruch-/Rückbauarbeiten	Abbr	
Metallbau- und Schlosserarbeiten	Schlo	
Trockenbau	TB	
Schreinerarbeiten	Schre	
Estrich	Est	
Systemboden	SyBo	
Malararbeiten	Mal	
Fliesenarbeiten	Flie	
Bodenbelagsarbeiten	Bod	
Elektro	ELT	
HLS	HLS	
Planung Türen	PlaTü	
Planung Lamellendecke	PlaLa	
Planung übergreifend	PlaÜ	
Planung Schlosser	PlaS	
Rohbau	Roh	
Planung Fliesen	PlaFl	
Planung Bodenbelag	PlaBo	
Planung Maler	PlaMa	



Terminkonzept



Köbisdreieck, ehem. KPMG

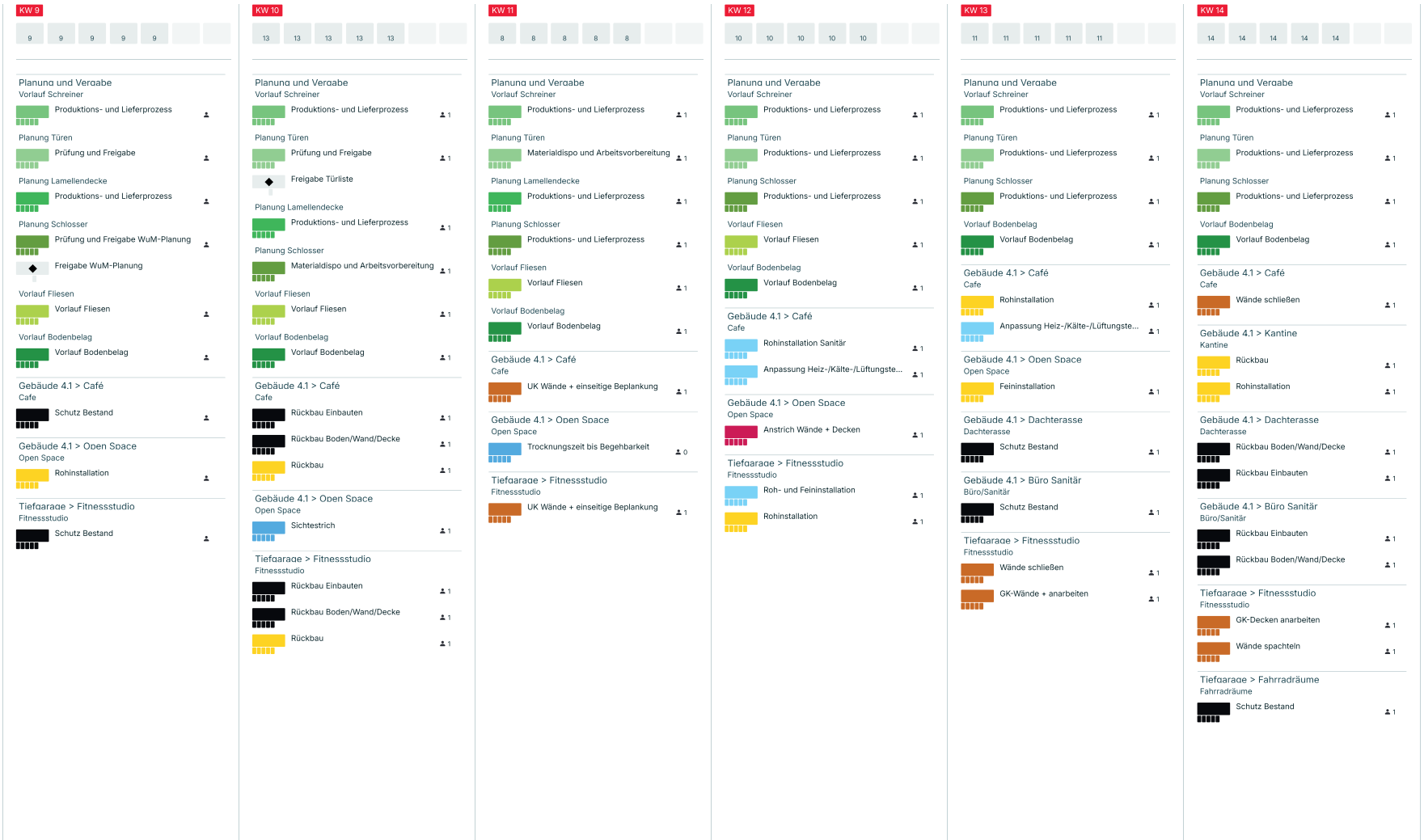
NW24/410738

06. November 2024 um 14:45 (GMT-0h)

Tobias Gratz

Gewerke

Planung Schreiner	PlaSc	
Abbruch-/Rückbauarbeiten	Abbr	
Metallbau- und Schlosserarbeiten	Schlo	
Trockenbau	TB	
Schreinerarbeiten	Schre	
Estrich	Est	
Systemboden	SyBo	
Malerarbeiten	Mal	
Fliesenarbeiten	Flie	
Bodenbelagsarbeiten	Bod	
Elektro	ELT	
HLS	HLS	
Planung Türen	PlaTü	
Planung Lamellendecke	PlaLa	
Planung übergreifend	PlaÜ	
Planung Schlosser	PlaS	
Rohbau	Roh	
Planung Fliesen	PlaFl	
Planung Bodenbelag	PlaBo	
Planung Maler	PlaMa	



Terminkonzept



Köibsdreieck, ehem. KPMG

NW24/410738

06. November 2024 um 14:45 (GMT-0h)

Tobias Gratz

Gewerke

Planung Schreiner	PlaSc	
Abbruch-/Rückbauarbeiten	Abbr	
Metallbau- und Schlosserarbeiten	Schlo	
Trockenbau	TB	
Schreinerarbeiten	Schre	
Estrich	Est	
Systemboden	SyBo	
Malerarbeiten	Mal	
Fliesenarbeiten	Flie	
Bodenbelagsarbeiten	Bod	
Elektro	ELT	
HLS	HLS	
Planung Türen	PlaTü	
Planung Lamellendecke	PlaLa	
Planung übergreifend	PlaÜ	
Planung Schlosser	PlaS	
Rohbau	Roh	
Planung Fliesen	PlaFl	
Planung Bodenbelag	PlaBo	
Planung Maler	PlaMa	



Planung und Vergabe Vorlauf Schreiner	Produktions- und Lieferprozess	1
Planung Türen	Produktions- und Lieferprozess	1
Planung Schlosser	Produktions- und Lieferprozess	1
Gebäude 4.1 > Café Cafe	Hohraumboden	1
	Sichtestrich	1
Gebäude 4.1 > Kantine Kantine	Anstrich Wände + Decken	1
Gebäude 4.1 > Dachterasse Dachterasse	Erweiterung Fundamente	1
Gebäude 4.1 > Büro Sanitär Büro/Sanitär	GK-Wände + anarbeiten	1
	GK-Decken anarbeiten	1
Gebäude 4.2 > Empfang Empfang 4.2	Schutz Bestand	1
Tiefgarage > Fitnessstudio Fitnessstudio	Fliesenarbeiten	1
Tiefgarage > Fahrradräume Fahrradräume	Anstrich Wände + Decken	1
	Rückbau Boden/Wand/Decke	1
	Rückbau	1



Planung und Vergabe Vorlauf Schreiner	Produktions- und Lieferprozess	1
Planung Türen	Produktions- und Lieferprozess	1
Planung Schlosser	Produktions- und Lieferprozess	1
Gebäude 4.1 > Café Cafe	Trocknungszeit bis Begehbarkeit	0
	Trocknungszeit bis Belegereife	0
Gebäude 4.1 > Kantine Kantine	Lamellendecke	1
Gebäude 4.1 > Dachterasse Dachterasse	Rohinstallation	1
Gebäude 4.1 > Büro Sanitär Büro/Sanitär	Anstrich Wände + Decken	1
Gebäude 4.2 > Empfang Empfang 4.2	Rückbau Wandverkleidung	1
Tiefgarage > Fitnessstudio Fitnessstudio	Fliesenarbeiten	1
Tiefgarage > Fahrradräume Fahrradräume	Anstrich Wände + Decken	1



Planung und Vergabe Vorlauf Schreiner	Produktions- und Lieferprozess	1
Planung Türen	Produktions- und Lieferprozess	1
Planung Schlosser	Produktions- und Lieferprozess	1
Gebäude 4.1 > Plateau Plateau	Rückbau	1
	Rohinstallation	1
	Roh- und Feininstallation	1
Gebäude 4.1 > Café Cafe	GK-Decke	1
	Trocknungszeit bis Belegereife	0
Gebäude 4.1 > Kantine Kantine	Deckenlamellen	1
Gebäude 4.1 > Dachterasse Dachterasse	UK Pflanzgefäße	1
Gebäude 4.1 > Büro Sanitär Büro/Sanitär	Bodenbeschichtung	1
Gebäude 4.2 > Empfang Empfang 4.2	Rohinstallation	1
Tiefgarage > Fitnessstudio Fitnessstudio	Lamellengitter	1
Tiefgarage > Fahrradräume Fahrradräume	Anstrich Wände + Decken	1
Tiefgarage > Fahrradräume Fahrradräume	Bodenbeschichtung	1



Planung und Vergabe Planung Türen	Produktions- und Lieferprozess	1
Gebäude 4.1 > Plateau Plateau	Sitzinsel	1
Gebäude 4.1 > Café Cafe	Wände spachteln	1
	Trocknungszeit bis Belegereife	0
	Decken spachteln	1
Gebäude 4.1 > Kantine Kantine	Lackierung Bestandsmöbel	1
Gebäude 4.1 > Dachterasse Dachterasse	Bodenbelag	1
Gebäude 4.1 > Büro Sanitär Büro/Sanitär	Feininstallation Sanitär	1
Gebäude 4.2 > Empfang Empfang 4.2	Anstrich Wände + Decken	1
Gebäude 4.2 > Dachterasse Dachterasse 4.2	Rückbau	1
	Rohinstallation	1
Tiefgarage > Fitnessstudio Fitnessstudio	Lamellengitter	1
Tiefgarage > Fahrradräume Fahrradräume	Gitterwände	1



Planung und Vergabe Planung Türen	Produktions- und Lieferprozess	1
Gebäude 4.1 > Emofana Empfang 4.1	Schutz Bestand	1
Gebäude 4.1 > Plateau Plateau	Sitzinsel	1
Gebäude 4.1 > Café Cafe	Anstrich Wände + Decken	1
	Trocknungszeit bis Belegereife	0
Gebäude 4.1 > Kantine Kantine	Feininstallation	1
Gebäude 4.1 > Dachterasse Dachterasse	Pflanzgefäße mit Geländer	1
Gebäude 4.1 > Büro Sanitär Büro/Sanitär	Waschtische	1
	WC-Kabinen Wandbekleidung	1
Gebäude 4.2 > Empfang Empfang 4.2	Wandverkleidung	1
Gebäude 4.2 > Dachterasse Dachterasse 4.2	Feininstallation Sanitär	1
Tiefgarage > Fitnessstudio Fitnessstudio	Feininstallation	1
Tiefgarage > Fahrradräume Fahrradräume	Feininstallation Sanitär	1



Planung und Vergabe Planung Türen	Produktions- und Lieferprozess	1
Gebäude 4.1 > Emofana Empfang 4.1	Rückbau Naturstein	1
	Rückbau	1
Gebäude 4.1 > Plateau Plateau	Feininstallation	1
Gebäude 4.1 > Café Cafe	Feininstallation	1
	Feininstallation Sanitär	1
Gebäude 4.1 > Kantine Kantine	Linoleum	1
Gebäude 4.1 > Dachterasse Dachterasse	Sitzbank	1
Gebäude 4.1 > Büro Sanitär Büro/Sanitär	Spiegelschrank	1
	Spritzschutz Glas	1
Gebäude 4.2 > Empfang Empfang 4.2	Wandbekleidung	1
Gebäude 4.2 > Dachterasse Dachterasse 4.2	Gewächshaus	1
	Feininstallation	1
Tiefgarage > Fitnessstudio Fitnessstudio	Kautschuk	1



Terminkonzept



Köisdreieck, ehem. KPMG

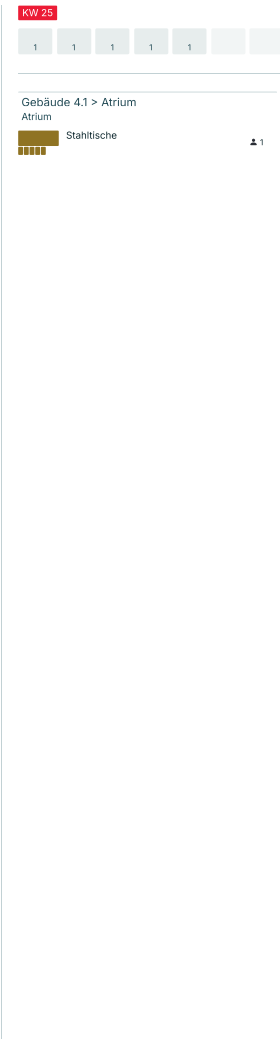
NW24/410738

06. November 2024 um 14:45 (GMT-0h)

Tobias Gratz

Gewerke

Planung Schreiner	PlaSc	
Abbruch-/Rückbauarbeiten	Abbr	
Metallbau- und Schlosserarbeiten	Schlo	
Trockenbau	TB	
Schreinerarbeiten	Schre	
Estrich	Est	
Systemboden	SyBo	
Malerarbeiten	Mal	
Fliesenarbeiten	Flie	
Bodenbelagsarbeiten	Bod	
Elektro	ELT	
HLS	HLS	
Planung Türen	PlaTü	
Planung Lamellendecke	PlaLa	
Planung übergreifend	PlaÜ	
Planung Schlosser	PlaS	
Rohbau	Roh	
Planung Fliesen	PlaFl	
Planung Bodenbelag	PlaBo	
Planung Maler	PlaMa	



Bernhard Kaltenhauser

Niederlassungsleitung
Mieterausbau | Design & Build Nord

Staatl. Gepr. Bautechniker – Fachrichtung Ausbau

Bei Lindner seit 19 Jahren

Hobbies: Meine Kinder, Mountainbike, Musik

Referenzprojekte:

- Körber AG, Hamburg, 6 Mio. €
- Unilever, Hamburg, 8 Mio. €
- EINS Office, Bremen, 5 Mio. €
- AppLike Group, Hamburg, 4,5 Mio. €
- HapagLloyd, Hamburg, 12 Mio. €,
- SKAI Projekte, Hamburg, 4,1 Mio. €

Tel. +49 8723 20-7710

Bernhard.Kaltenhauser@Lindner-Group.com



 **Lindner**

Hans-Jürgen Widmann

Gebietsleitung Komplettausbau Nord

Betriebswirt (HWK)

Bei Lindner seit 19 Jahren

Hobbies: Mountainbiken, Snowboarden

Referenzprojekte:

- Elbphilharmonie, Hamburg, 19 Mio €
- Otto Go East, Hamburg, 21 Mio €
- Neubau 3 Schulen, Bremerhaven, 42 Mio €
- Digital Art Museum, Hamburg, 1 Mio €
- Thy Lyte, Hamburg, 2 Mio €

Tel. +49 8723 20-2718

Hans-Juergen.Widmann@Lindner-Group.com



 Lindner

Patrick Semmelmann

Projektleiter Ausbau Nord-Nordwest |
Mieterausbau Nord | Design & Build

Staatlich geprüfter Holztechniker

Bei Lindner seit 4,5 Jahren

Hobbies: Snowboarden, Fahrradfahren

Referenzprojekte:

- Fielmann, Hamburg, 0,5 Mio €
- Hapag Lloyd, Hamburg, 12 Mio €
- SKAI Projekte, Hamburg, 4,1 Mio. €
- TrekBike Store, Bremen, 0,25 Mio €
- Fender, Hamburg, 0,5 Mio €

Tel. +49 8723 20-7791

Patrick.Semmelmann@Lindner-Group.com



 Lindner