



DryTile

Selbstliegende Keramikfliesen mit unterseitiger Korkschicht

DryTile ist eine hocheffektive Verlegetechnik für Keramikoberflächen, die eine staubfreie Fliesenverlegung ermöglicht. Auf glattem Untergrund, idealerweise Trockenhohlboden FLOOR and more®, sind diese Fliesen sofort einsetzbar. Einfach verlegen und verfugen – bereits nach 12 bis 24 Stunden ist die Oberfläche belastbar.

Steinplatten oder Keramikfliesen jeder Größe werden werkseitig mit einer Schicht aus Kork zu einer Trockenfliese verbunden. Die Korkschicht auf der Rückseite ersetzt Grundierung und Kleber, dadurch kann DryTile bis zu achtmal schneller verlegt werden. Schließzeiten werden reduziert und Bauabläufe optimiert. Der Kork wirkt zudem als effektive akustische Entkopplung vom Untergrund. Außerdem sorgt ein umlaufender Fliesenrand für die automatische Ausrichtung des Fugenbilds auf 3 mm Breite.

DryTile überzeugt durch eine extrem kurze Montagezeit, ohne Wartezeiten, und eine sehr hohe Flächenleistung. Zugleich sorgt die komfortable Verlegetechnik zuverlässig für ein optimales Ergebnis.

Für weitere Informationen zu diesem Produkt bitte hier klicken.

- Keramikfliese mit unterseitiger Korkbeschichtung
- akustische und konstruktive Entkopplung vom Untergrund (13 - 18 dB Trittschallverbesserung)
- emissions- und staubfreie Verlegung für saubere Raumluft
- gehelastische Bettung der Fliesen durch patentierten Entkopplungsrücken
- risikoarme und ergonomische Verlegung von Großformatfliesen
- jederzeit revisionierbar bei Nutzungsänderung oder Nachinstallation
- unendliche Dekorvielfalt

Beispiele für Einsatzgebiete

Verkehrsflächen: Eingangsbereiche, Notwendige Flure

Arbeit: Aufenthaltsräume, Besprechungs-, Tagungs- und Konferenzräume, Bühnen- und Studioräume, Bürogebäude, Versammlungsräume

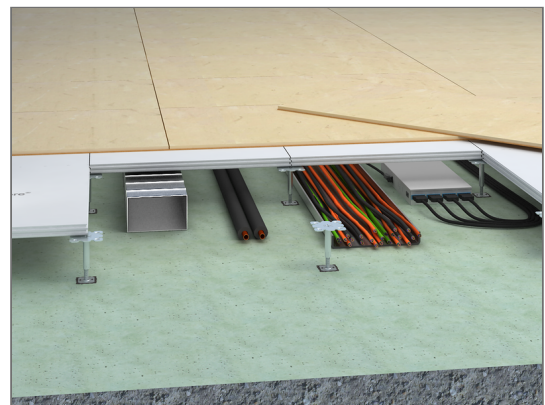
Film- und Aufnahmestudios

Bildung: Bibliothek, Forschungsräume, Hochschulen und Universitäten, Schulen

Geschäfte, Freizeit und Kultur: Banken, Museen und Galerien, Sporthallen und Turnhallen, Versammlungsstätten

Hotels und Gastronomie: Gastronomie, Hotels und Resorts

Öffentliche Einrichtungen: Gerichte und Justizvollzugsanstalten, Rathäuser, Regierungs- und Verwaltungsgebäude



Technische Daten

Technische Daten

Rutschhemmungsklasse	EN 51130 2014	R 9 R 10
Dicke		je nach Keramikfliese



Länge (L)		in verschiedenen Längen erhältlich
Breite (B)		in verschiedenen Breiten erhältlich
Aufbau		Keramikfliese mit unterseitiger Korkbeschichtung

Brandschutz

Baustoffklasse

Baustoffklasse	EN 13501-1	Bfl-s1
----------------	------------	--------