

Nexus Place

London, Vereinigtes Königreich





© Lindner, Arnstorf (D)

Projektbeschreibung

Bei diesem Projekt ging es um die Sanierung eines bestehenden Gebäudes mit der Erneuerung der Fassade vom Erdgeschoss bis zum achten Stockwerk. Zudem wurde das Gebäude um 4 Stockwerke erhöht. Die hochkomplexe 3D-Konstruktion der Fassade ist eine einmalige Sonderkonstruktion. Die Oberfläche der Fassade ist mit einer kristallinen Struktur versehen worden und erhält dadurch einen wabenförmigen Charakter.

Allgemein

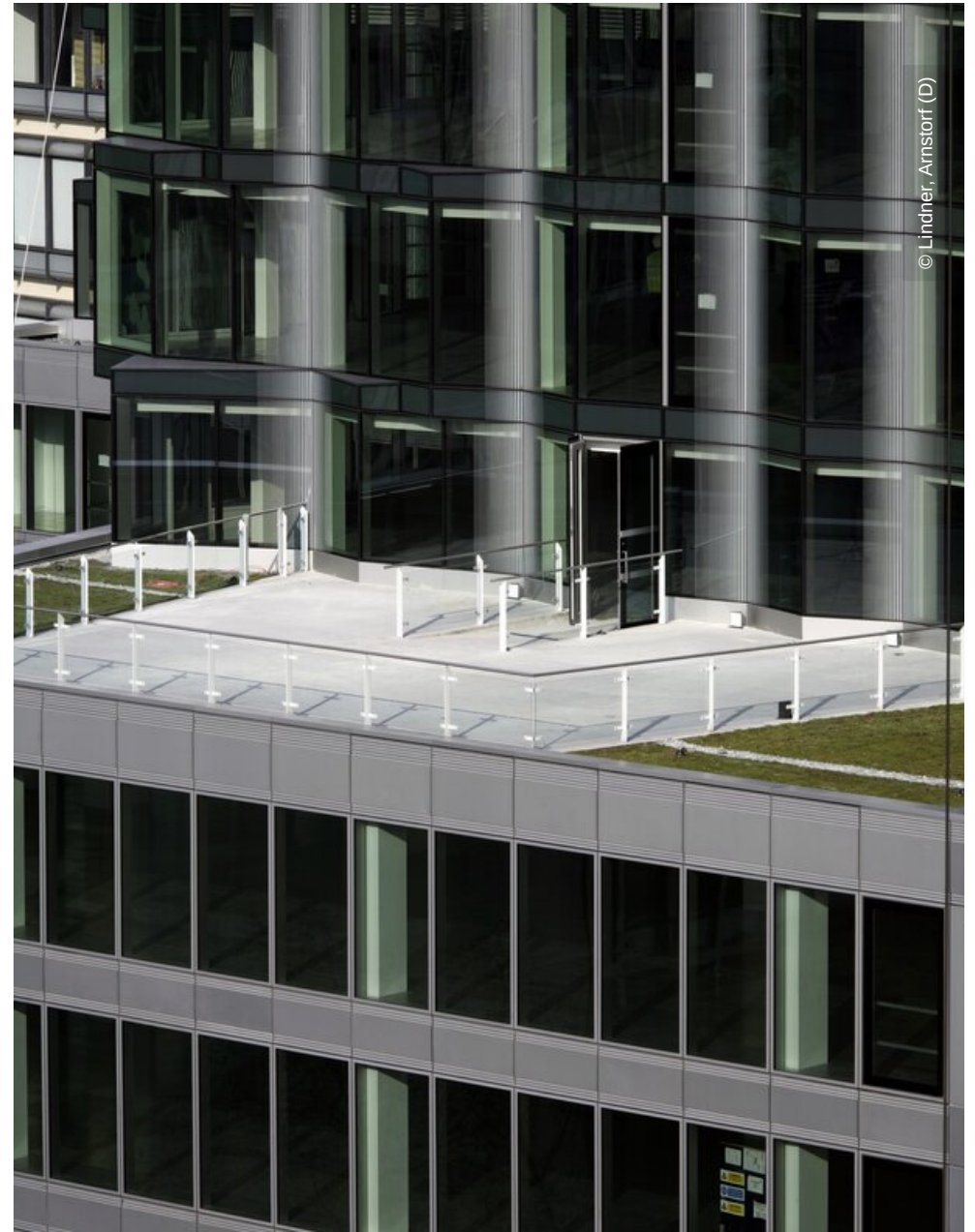
| | |
|----------------------------|--|
| Gebäudetyp | Bürogebäude, Industrie- und Gewerbebau |
| Unternehmensbereich | Lindner Prater Ltd (DMCC BRANCH) |
| Fertigstellung | 2007 - 2009 |
| Kunde | ISG InteriorExterior plc |
| Architektur | Sturgis Associates |

Ausführung der Gewerke

- Fassade



© Lindner, Arnstorf (D)



© Lindner, Arnstorf (D)

