

L.A. Police Department

Los Angeles, Vereinigte Staaten





Projektbeschreibung

Das Los Angeles Police Department ist das drittgrößte Police Department in den USA. Lindner stattete das Bürogebäude mit Metaldecken aus. Die Decke ist in zwei außenliegende und einen innenliegenden Bereich unterteilt. Durch besondere Modifikationen hält sie besonders hohen Wind- und Erdbebenbelastungen stand.

Allgemein

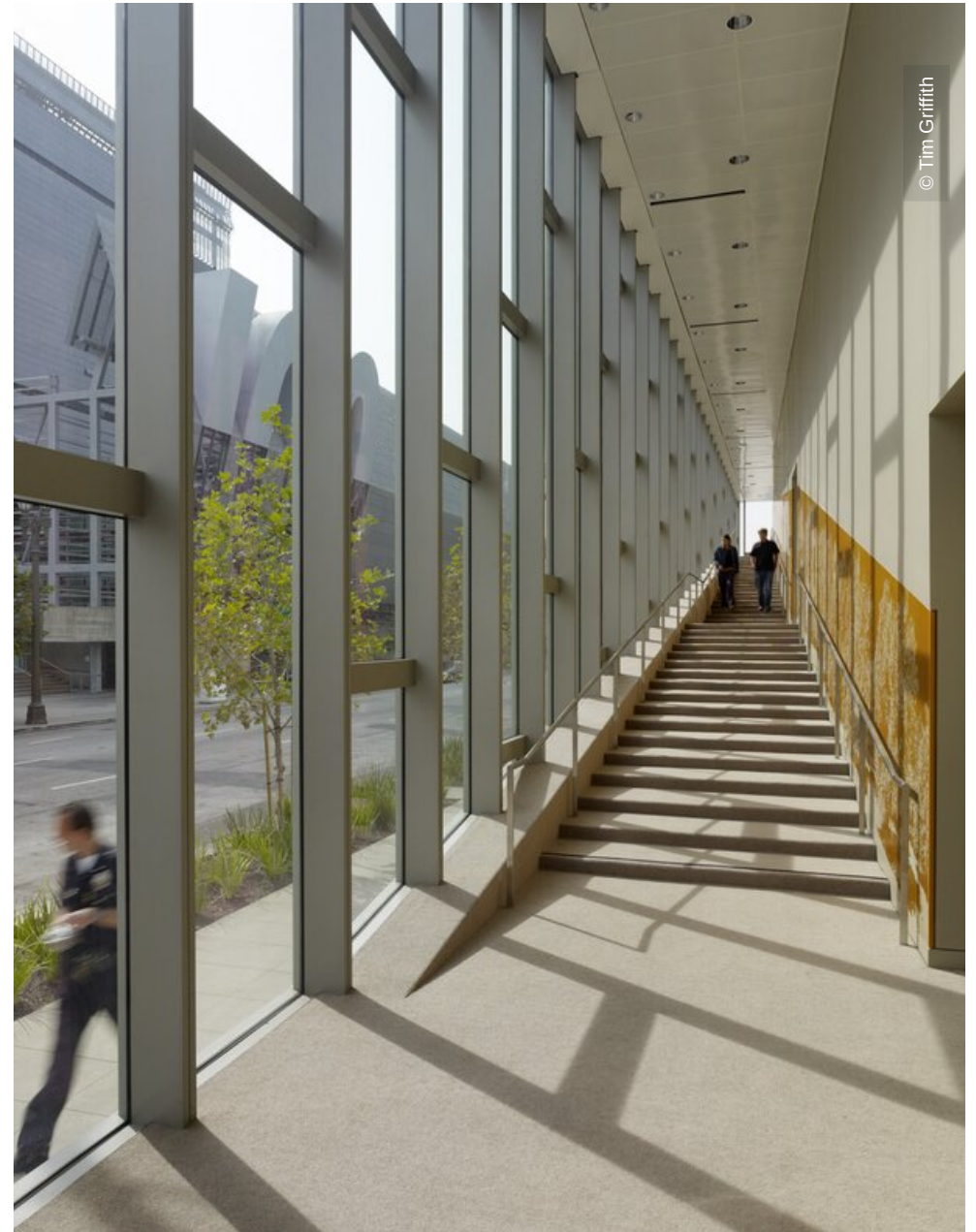
| | |
|----------------------------|---|
| Gebäudetyp | Bürogebäude, Rathäuser, Regierungs- und Verwaltungsgebäude, Industrie- und Gewerbebau, Öffentliche- und Institutionelle Gebäude |
| Unternehmensbereich | Lindner USA Inc. |
| Fertigstellung | 2009 |
| Kunde | Tutor-Saliba Corporation |
| Architektur | AECOM |

Ausführung der Gewerke

- **Decke**
Metalldecken



© Tim Griffith



© Tim Griffith

