

Palais an der Oper

München, Deutschland





Projektbeschreibung

Die historische Residenzpost wurde in erstklassiger Innenstadtlage zum Palais an der Oper umgebaut. Es entstanden exklusive Räumlichkeiten für Büro- und Verwaltung, Einzelhandel, Gastronomie und Wohnen. Lindner führte den hochwertigen Trockenbau und die Wärmedämmung der technischen Anlagen aus.

Allgemein

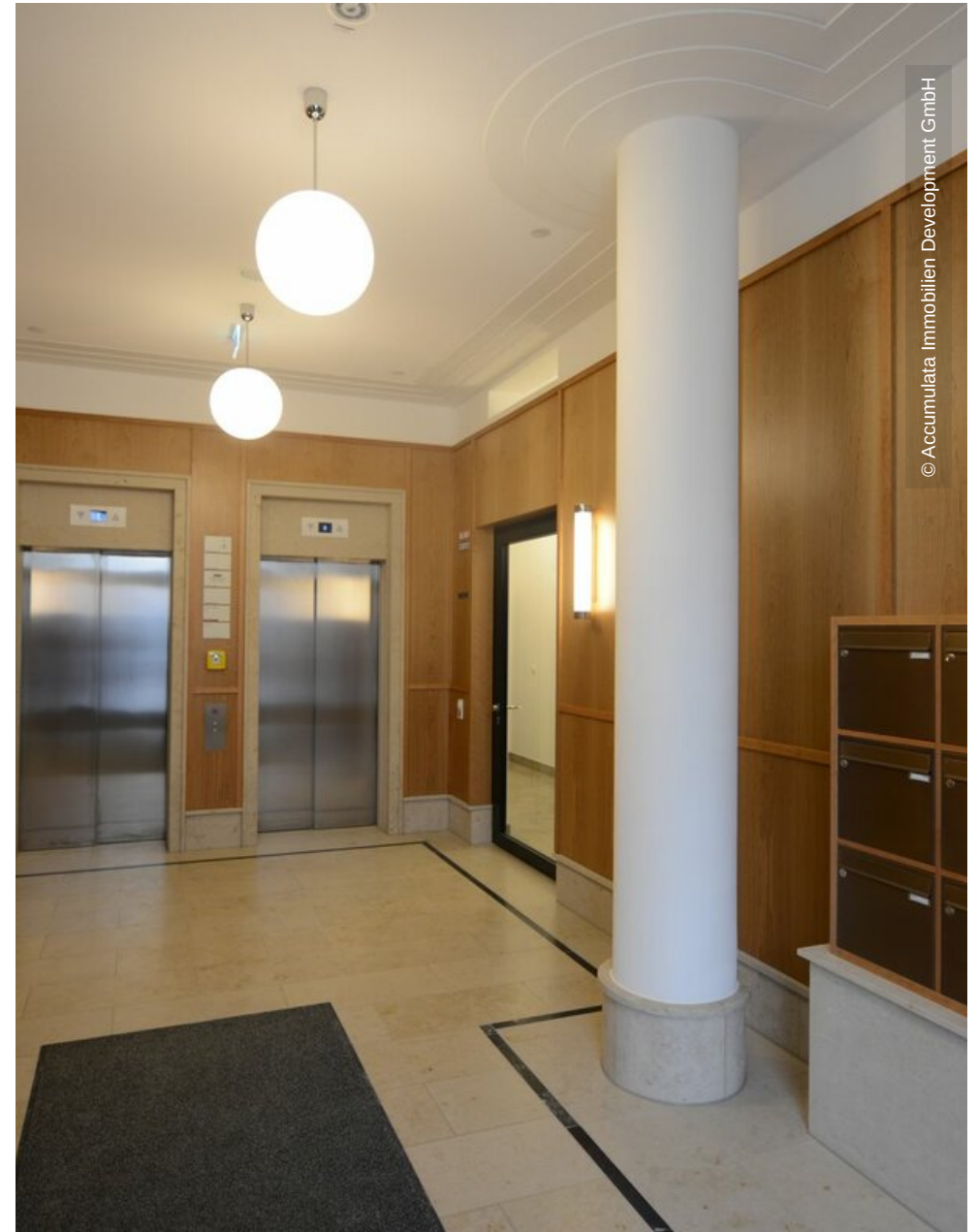
Gebäudetyp	Bürogebäude, Industrie- und Gewerbebau
Unternehmensbereich	Lindner Bautechnik GmbH, Lindner SE Ausbau Süd-Südwest
Fertigstellung	2011 - 2012
Kunde	Erste IMBW Capital & Consulting Objektgesellschaft mbH & Co. KG
Architektur	baubar architekten + ingenieure

Ausführung der Gewerke

- **Trockenbau**
 - Gipskarton Deckensysteme
 - Gipskarton Wandsysteme
- Isoliertechnik

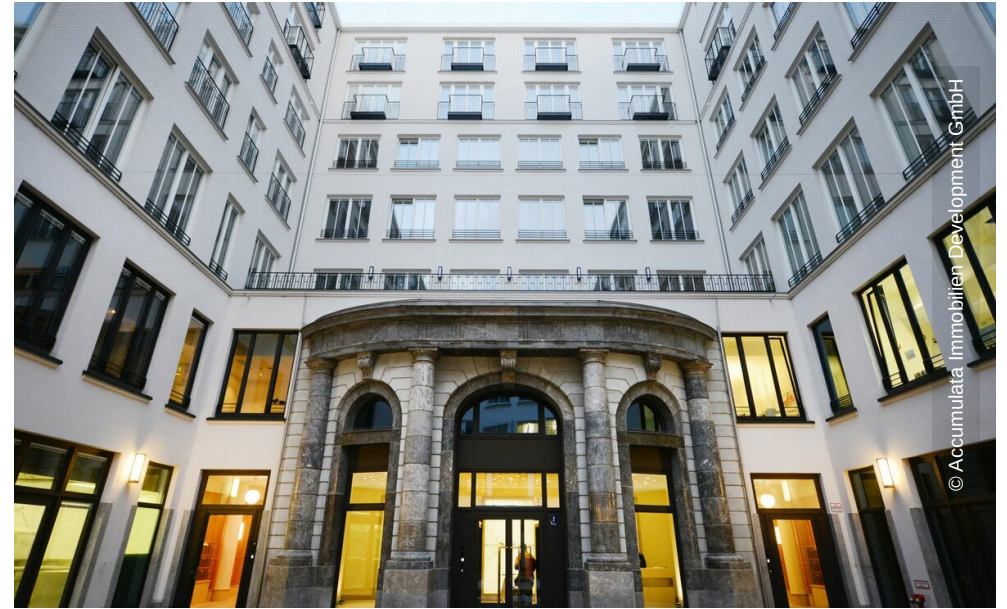
- **Wand**

Trennwandsysteme Glas





© Accumulata Immobilien Development GmbH



© Accumulata Immobilien Development GmbH



© Accumulata Immobilien Development GmbH