

# Nordic Yards

Warnemünde/Wismar, Deutschland





© Lindner, Arnstorf (D)

# Projektbeschreibung

Die Offshore-Plattform "Sylwin alpha" wird in den Nordic Yards für den Einsatz in den Windparks 70 Kilometer westlich von Sylt gebaut. Auf dieser Konverter- Plattform wird der erzeugte Strom umgespannt und aufs Festland umgeleitet. Mit einer Gesamthöhe von rund 80 Metern, einer Breite von 56 Metern und einer Länge von 82 Metern ist es die größte Plattform dieser Art. In einer Bauzeit von nur sechs Monaten werden 450.000 m<sup>3</sup> an Raumgerüsten bewegt.

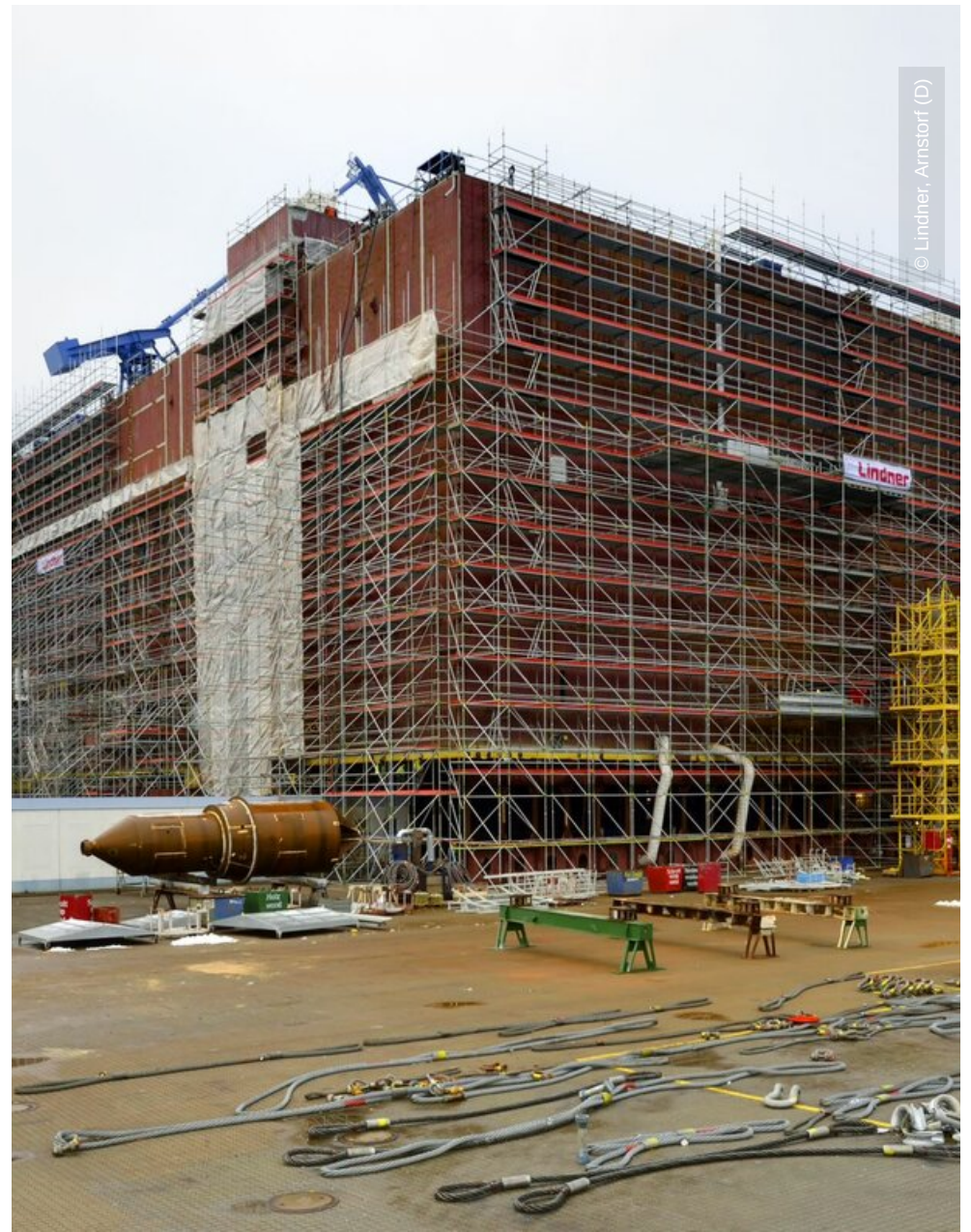
## Allgemein

<b>Gebäudetyp</b>	Kraftwerke, Industrie- und Gewerbebau
<b>Unternehmensbereich</b>	Lindner Gerüstbau GmbH
<b>Fertigstellung</b>	2012 - 2011
<b>Kunde</b>	Nordic Yards





© Lindner, Arnstorf (D)



© Lindner, Arnstorf (D)

