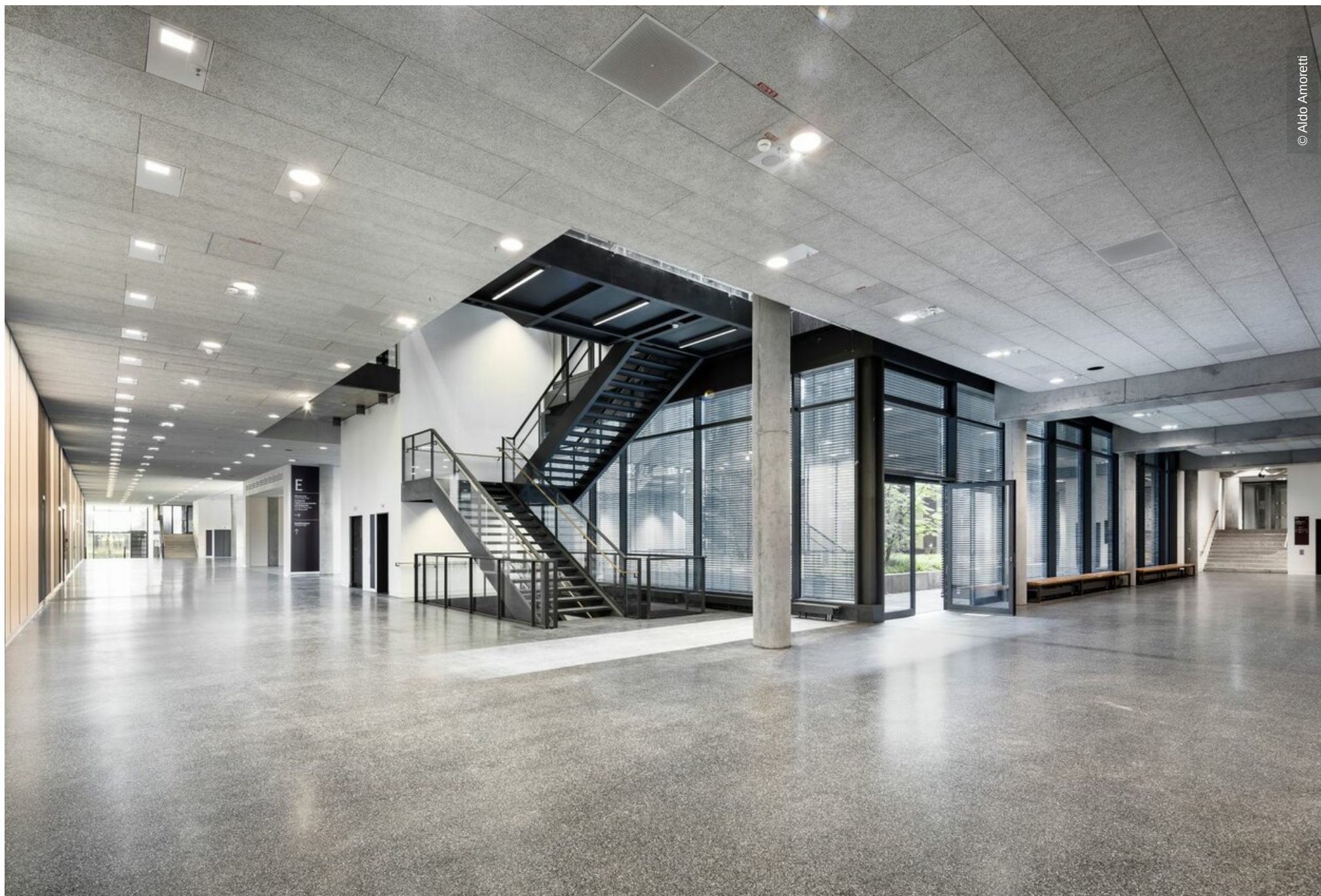


Neubau FH Bielefeld

Bielefeld, Deutschland





Projektbeschreibung

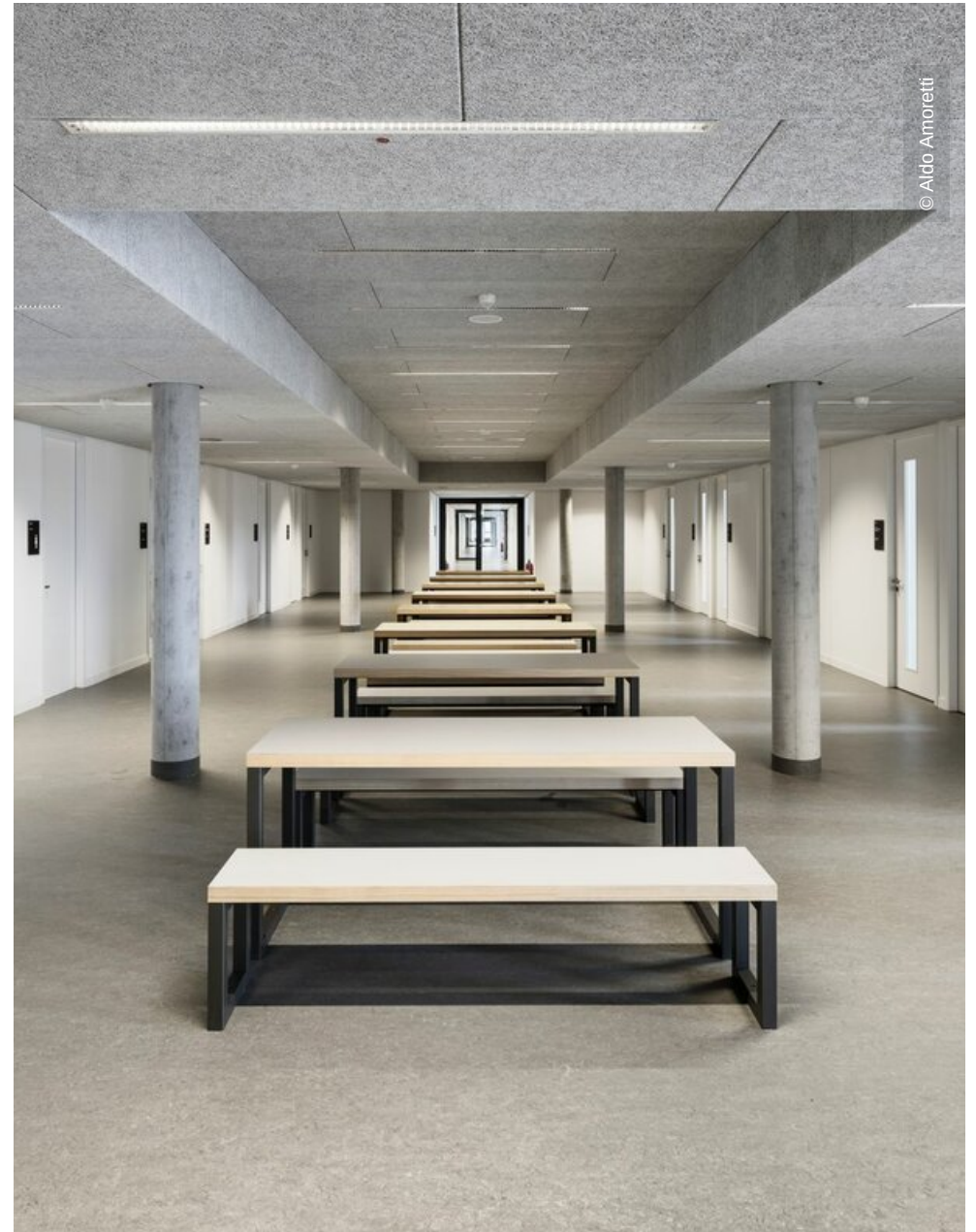
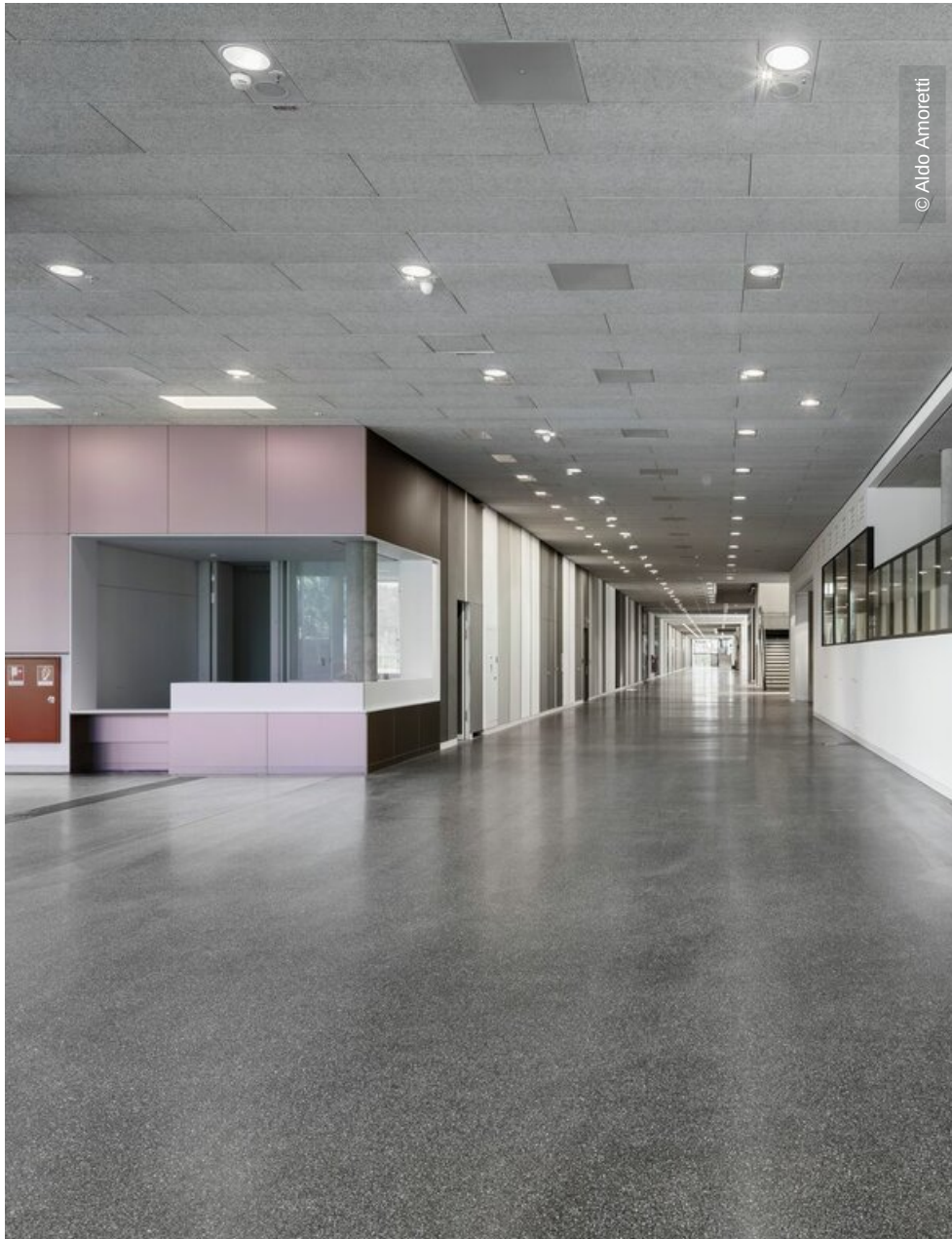
Mit dem neuen Zentralgebäude vereint die Fachhochschule Bielefeld erstmals alle seiner Fachbereiche unter einem Dach. Die Liegenschaft ist am Bielefelder Universitätscampus angesiedelt, wovon sich sowohl die FH als auch die Universität eine noch zusätzlich intensivierte Zusammenarbeit versprechen. Im Zuge dieses Bauvorhabens wurden 60.400 m² moderne Nutzfläche geschaffen - dringend benötigter Platz für die Hochschule, welche mit 9.750 Studenten (2015) den größten Zulauf seiner Geschichte verzeichnet. Lindner führte im Zuge des Innenausbaus umfangreiche Trockenbauarbeiten aus, des Weiteren beinhaltete das Leistungsspektrum Tür- und Torsysteme sowie facettenreiche Schlosser- und Metallbauarbeiten. Die FH bietet ihren Studenten eine Tiefgarage mit über 1.000 Stellplätzen, in der Lindner allfällige Beschichtungen der Bodenflächen erbrachte. Zudem wurden unter der Leitung von Lindner Stahldecken, Kranbahnträger, Trägerkräne, Schachtabdeckungen u. v. m. installiert. Aufgrund der langen Bauphase bedurfte es einer Wintersicherung, welche Lindner in Form einer Baubeheizung sicherstellte. Im Zusammenspiel mit der Gesamtarchitektur schaffen diese ausgeführten Leistungen eine Grundlage für die moderne Lern- und Arbeitsumgebung der FH Bielefeld.

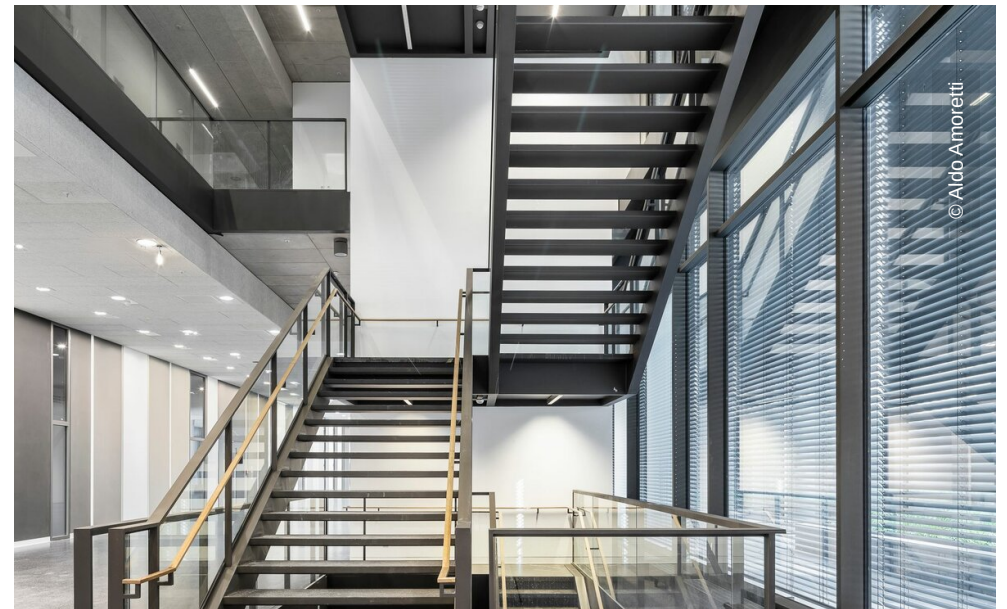
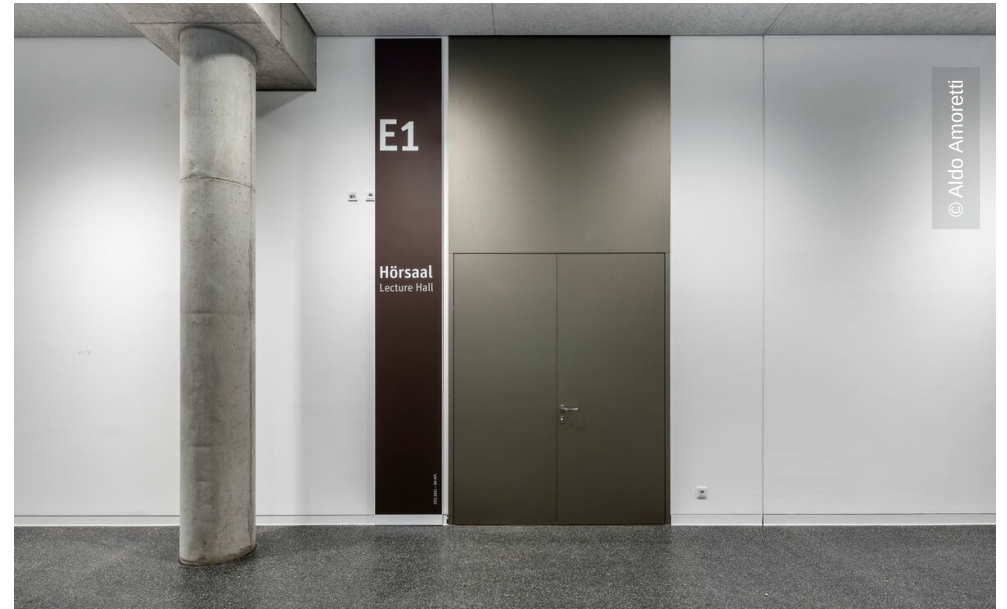
Ausführung der Gewerke

- **Trockenbau**
Gipskarton Wandsysteme
- **Generalunternehmer**
Bodenbeschichtungsarbeiten
Schlosserarbeiten
Stahlbauarbeiten

Allgemein

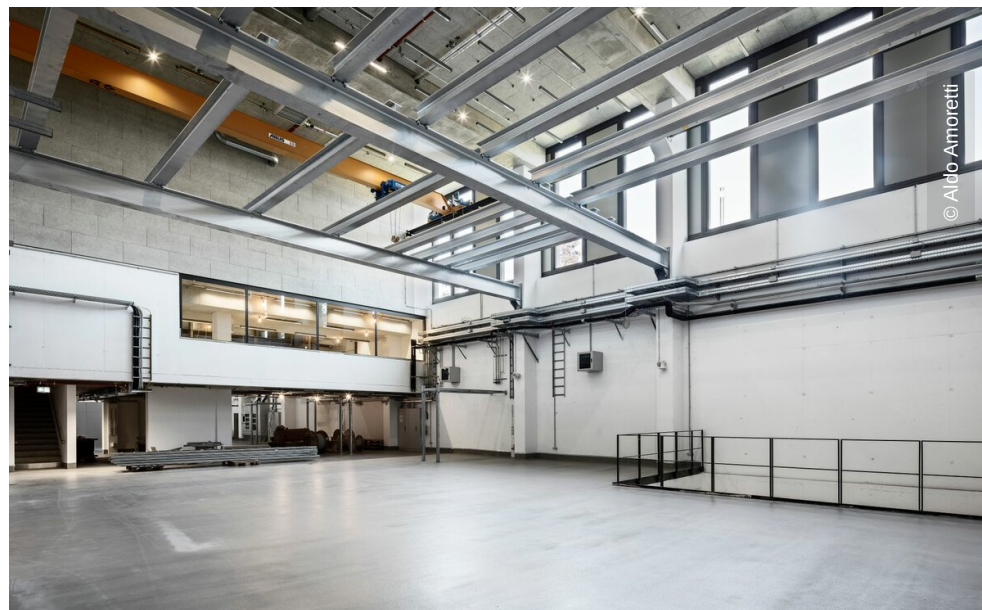
Gebäudetyp	Schulen, Hochschulen und Universitäten, Öffentliche- und Institutionelle Gebäude
Unternehmensbereich	Lindner SE Ausbau Nord-Nordwest
Fertigstellung	2011 - 2016
Kunde	Bau- und Liegenschaftsbetrieb NRW Niederlassung Bielefeld
Architektur	Auer Weber Assoziierte GmbH



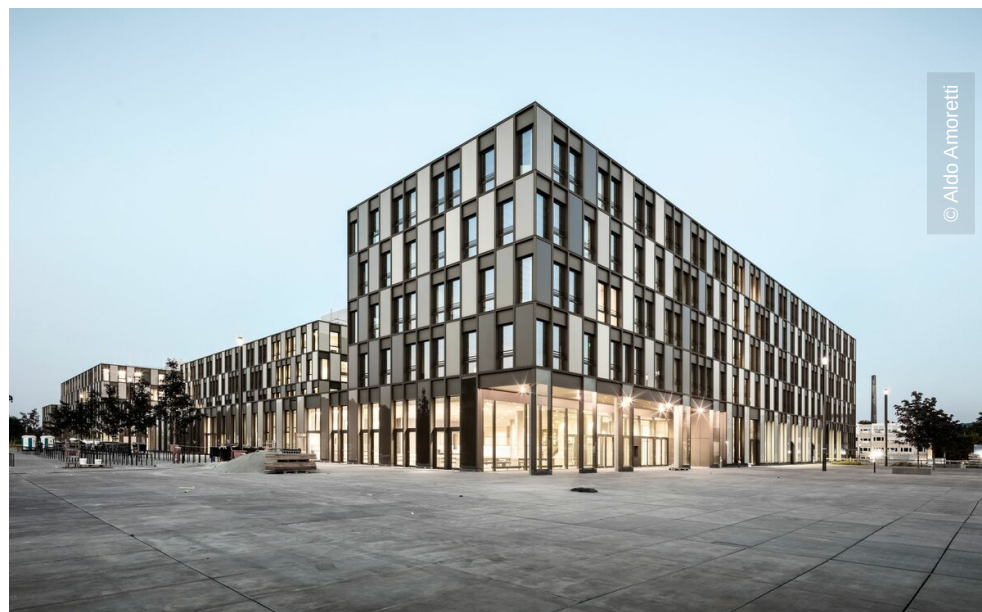




© Aldo Amoretti



© Aldo Amoretti



© Aldo Amoretti

