

Hotel Art Rotana

Manama, Bahrain





© Znyasa Fotograf

Projektbeschreibung

Das Fünf-Sterne-Hotel ART Rotana befindet sich auf Amwaj Island, einer künstlich angelegten Insel nördlich von Manama. Es bietet insgesamt 311 luxuriöse Zimmer, welche alle über Meerblick verfügen.

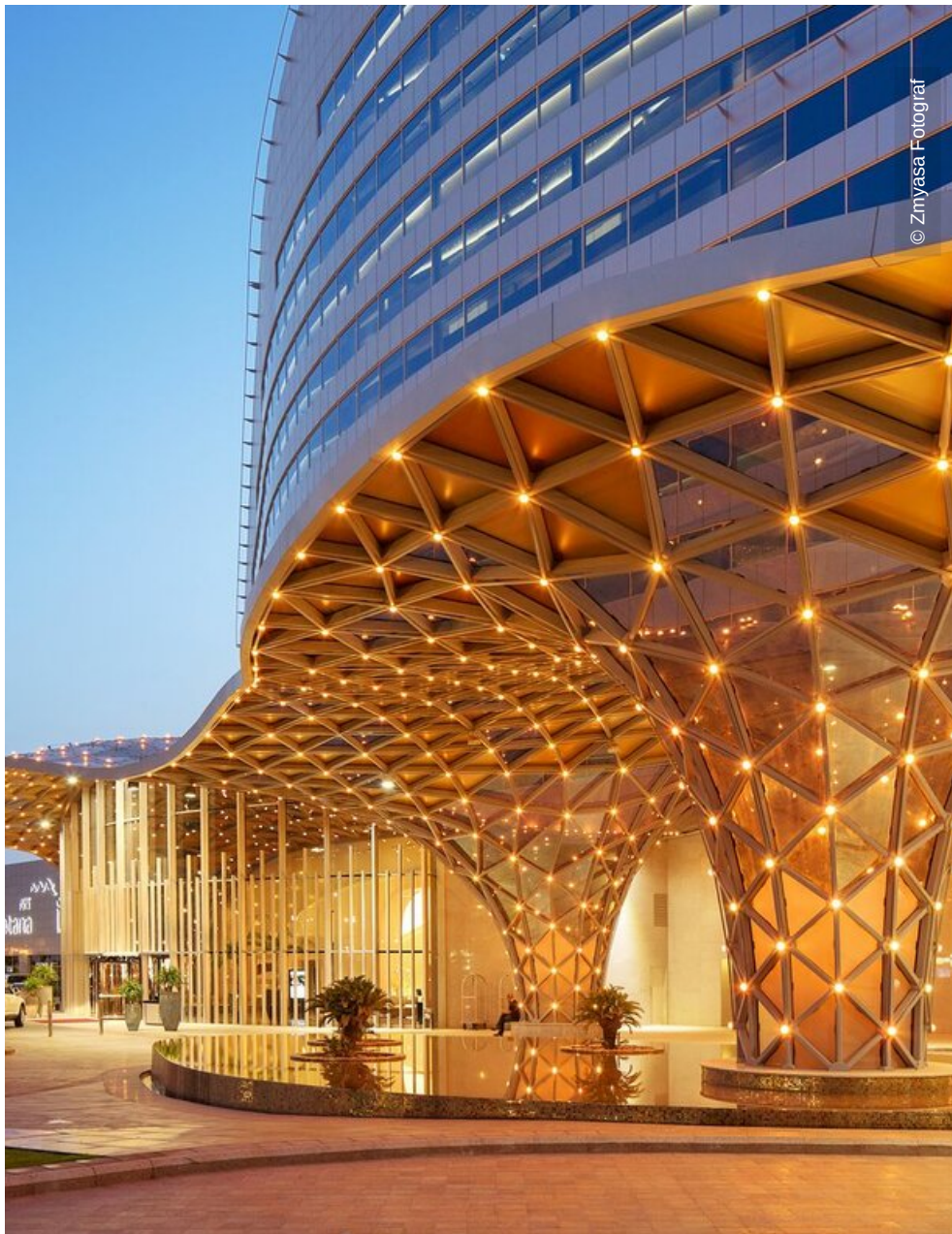
Die Gäste werden am Eingang von einer dreidimensional geformten Stahlkonstruktion empfangen, für deren Erbauung Lindner Steel & Glass verantwortlich war. Sie besteht aus einem einlagigen Stahltragwerk aus Rechteckhohlprofilen verbunden mit Vollstahlknoten, welches sich über 3 Trichter stützt, wobei die aufgesetzte Alu-Glaskonstruktion im Eingangsbereich thermisch getrennt ausgeführt wurde. Den Abtrennung zum 10 Meter hohen, geschwungenen Foyer wird über eine Pfosten-Riegel-Fassade erreicht. Sie besteht aus isolierten Glasplatten mit den Maßen 1,8 m x 2,6 m, welche von den Hauptpfosten und waagerechten Streben getragen werden. Für die Optik wurden zudem architektonische Pfosten installiert.

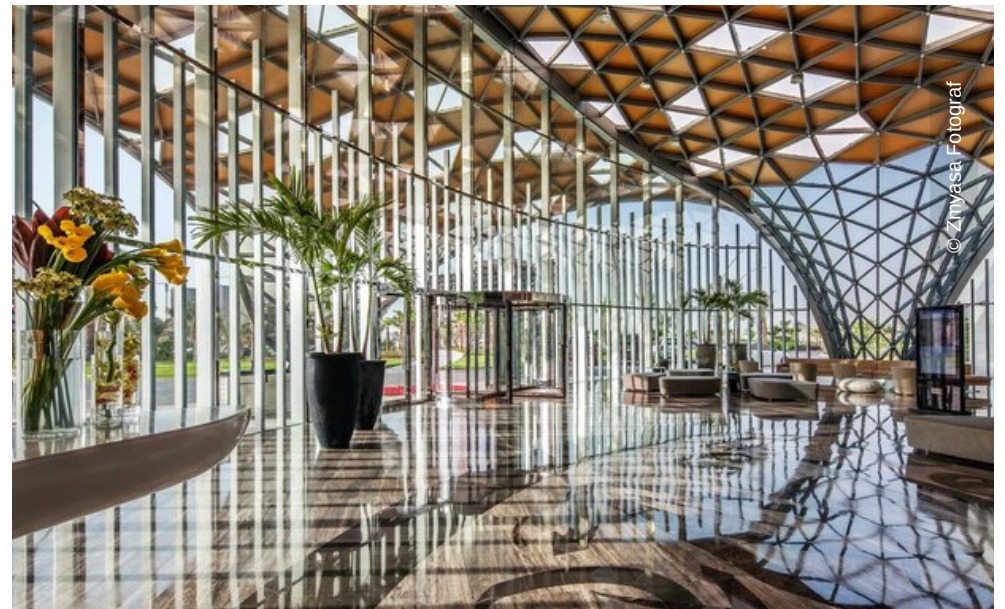
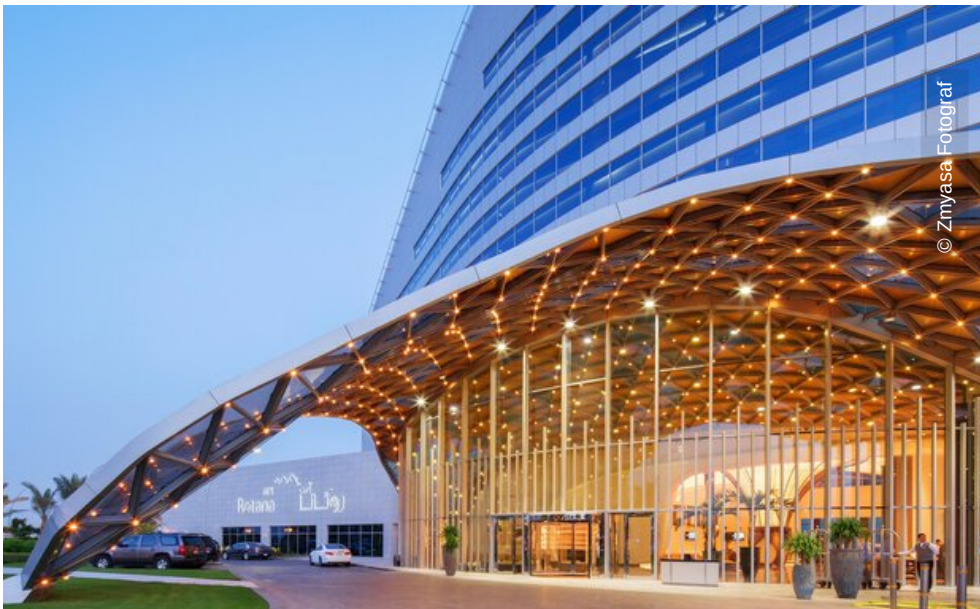
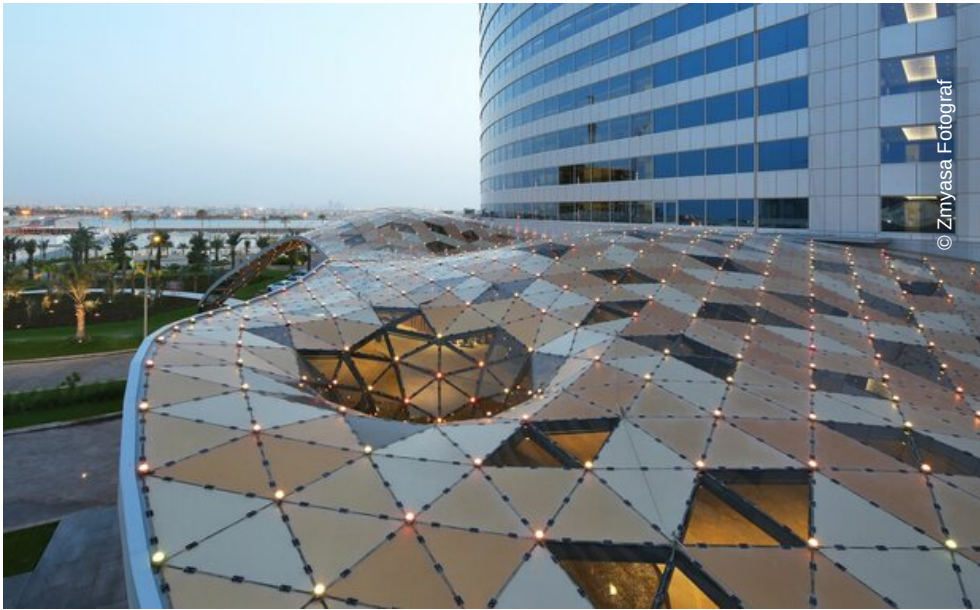
Ausführung der Gewerke

- Fassade

Allgemein

Gebäudetyp	Hotels und Resorts, Industrie- und Gewerbebau
Unternehmensbereich	Lindner Building Envelope GmbH & Lindner Fassaden GmbH
Fertigstellung	2015
Kunde	Argon Properties Co. W.L.L.
Architektur	Middle East Architects SPC







© 2014 myasa Fotograf