

MHK Europazentrale

Dreieich, Deutschland





© AS+P Albert Speer + Partner GmbH | Fotograf: BECKERLACOUR

Projektbeschreibung

Als eine der großen europäischen Einkaufs- und Dienstleistungsverbundgruppen ist die MHK Group vorrangig im Bereich des Küchen-, Möbel- und Sanitärfachhandels aktiv. In Dreieich nahe Frankfurt schuf sich das Unternehmen eine neue Europazentrale in einer 6 ha großen Parklandschaft. Dazu gehört ein architektonisch höchst anspruchsvolles Hauptgebäude mit Büroflächen für 420 Mitarbeiter und Konferenzräumen sowie ein Bildungsforum, das für die Aus- und Weiterbildung von Küchenfachberatern genutzt werden kann sowie für Veranstaltungen wie Kongresse, Tagungen, Konzerte oder Bankette.

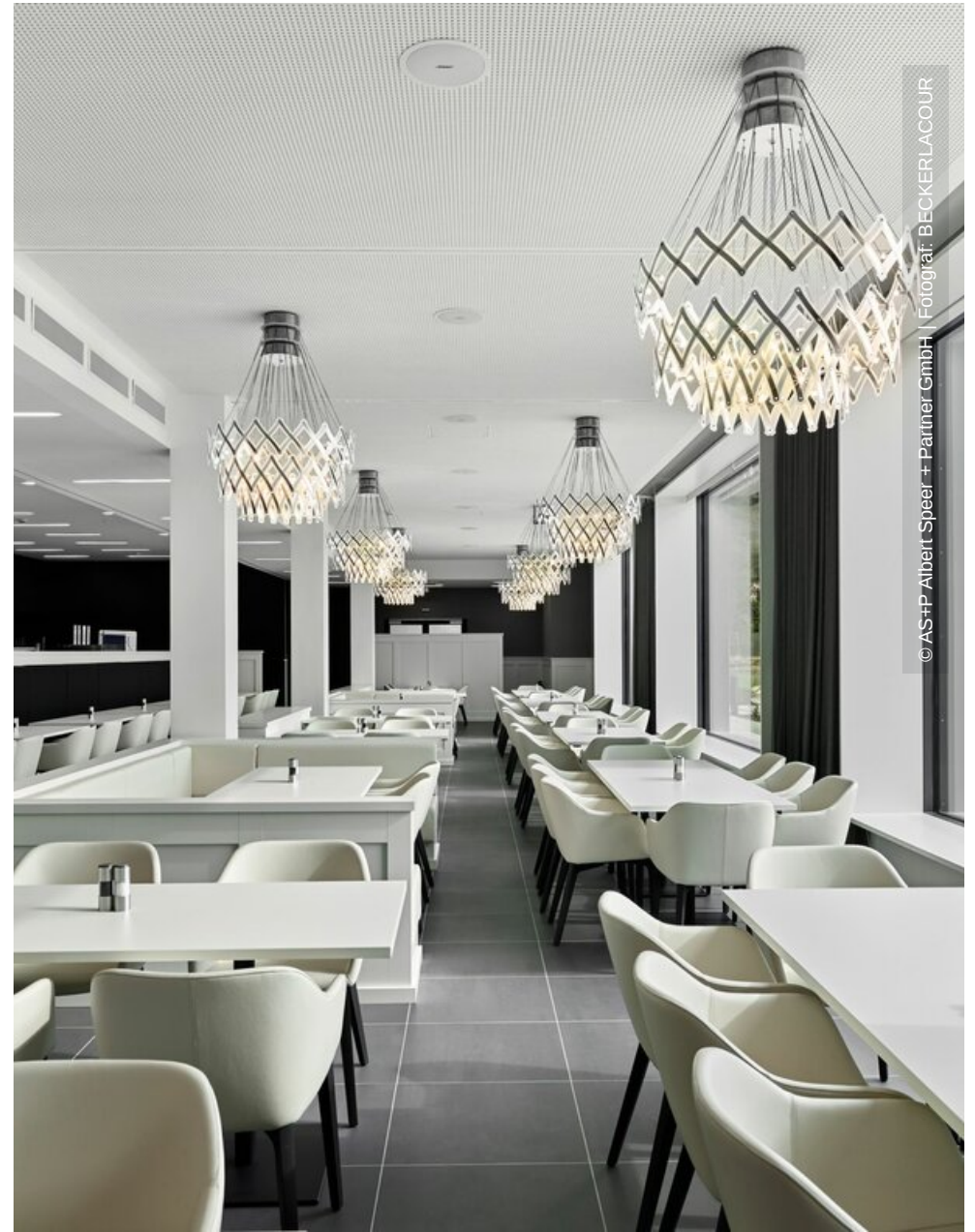
Die Lindner SE hat zum Neubau des Hauptgebäudes der MHK Group mit Trennwandsystemen, Wandbekleidungen und Tischlerarbeiten beigetragen. Die Trennwände bestehen aus Vollwänden des Typs Lindner Logic 100 Metall und Glastrennwänden des Typs Lindner Life Stereo 125 sowie Alu-Rohrrahmentüren. Durch diese Kombination wird räumliche Trennung, hochwertige Optik und angenehm hohe Transparenz in den Verkehrsflächen des Gebäudes erreicht. Für Fälle in denen mehr Vertraulichkeit erwünscht ist wurden Jalousien in die Glastrennwände integriert, welche bei Bedarf heruntergefahren werden können und dank Vernetzung mit der Brandmeldeanlage im Brandfall automatisch öffnen. Für optimale Akustik in den Räumlichkeiten wurden an vielen Stellen in den Büroflächen akustisch wirksame Wandverkleidungen mit Stoffbezug durch Lindner eingebracht. Darüber hinaus entstanden als Tischlerleistung diverse Sondermöbel, darunter Sitzbänke mit Polstern, Sofas, Einbauregale sowie Unterbauschränke und Rahmeneinfassungen für Fenster. Ebenso waren Blenschutzrollos und Trennvorhänge sowie Türelemente mit diversen Anforderungen im Leistungsumfang enthalten.

Allgemein

Gebäudetyp	Bürogebäude, Industrie- und Gewerbebau
Unternehmensbereich	Lindner SE Wand, Lindner SE Objektdesign
Fertigstellung	2018
Architektur	Albert Speer & Partner GmbH
Kunde	MHK Group AG

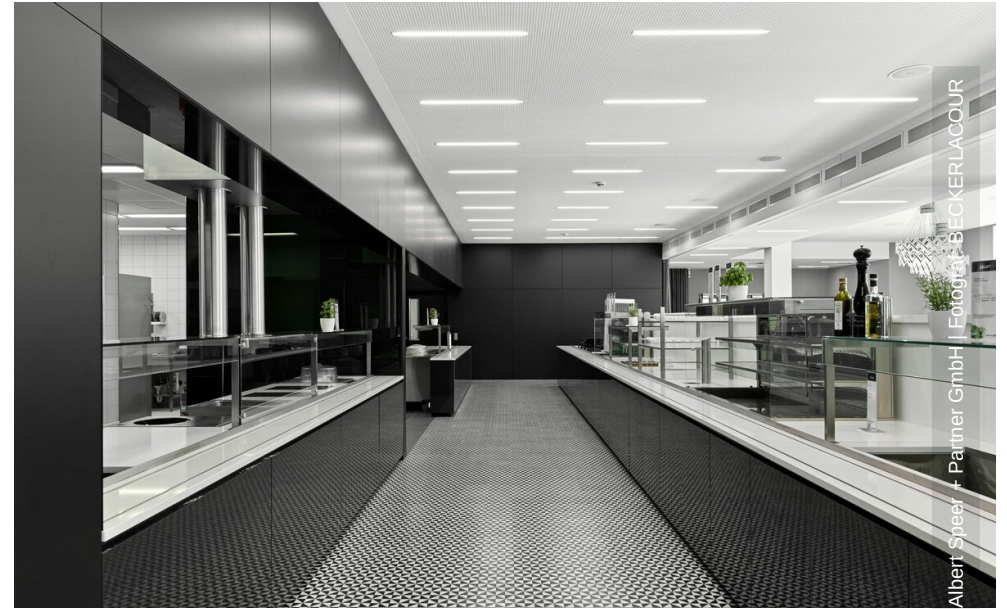
Ausführung der Gewerke

- **Wand**
Wand- und Deckenbekleidungen 1650 m²
Systemtrennwände Glas 600 Stk.
Türen für Systemtrennwände 120 Stk.
Zusatzausstattung - Lindner Plus 120 Stk.
- **Türen**
- **Sonstige Leistungen**
Einrichtung
Tischlerarbeiten

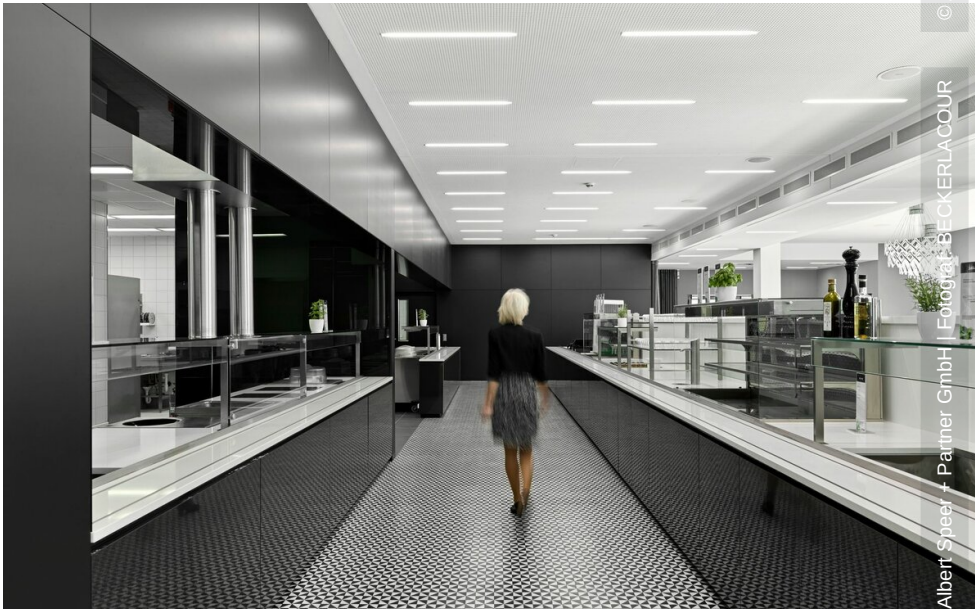




© AS+P Albert Speer + Partner GmbH | Fotograf: BECKERLACOUR



© AS+P Albert Speer + Partner GmbH | Fotograf: BECKERLACOUR



© AS+P Albert Speer + Partner GmbH | Fotograf: BECKERLACOUR

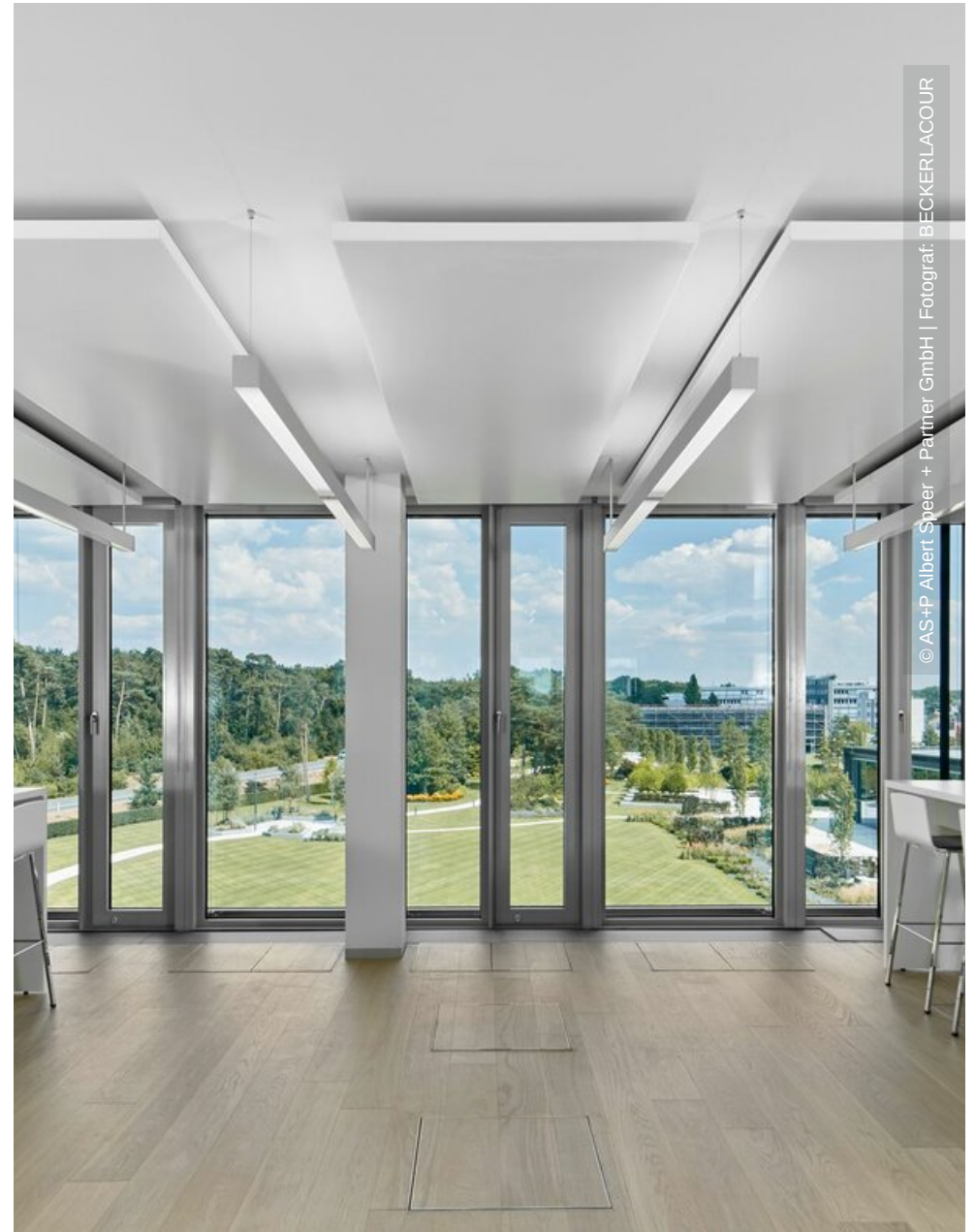


© AS+P Albert Speer + Partner GmbH | Fotograf: BECKERLACOUR

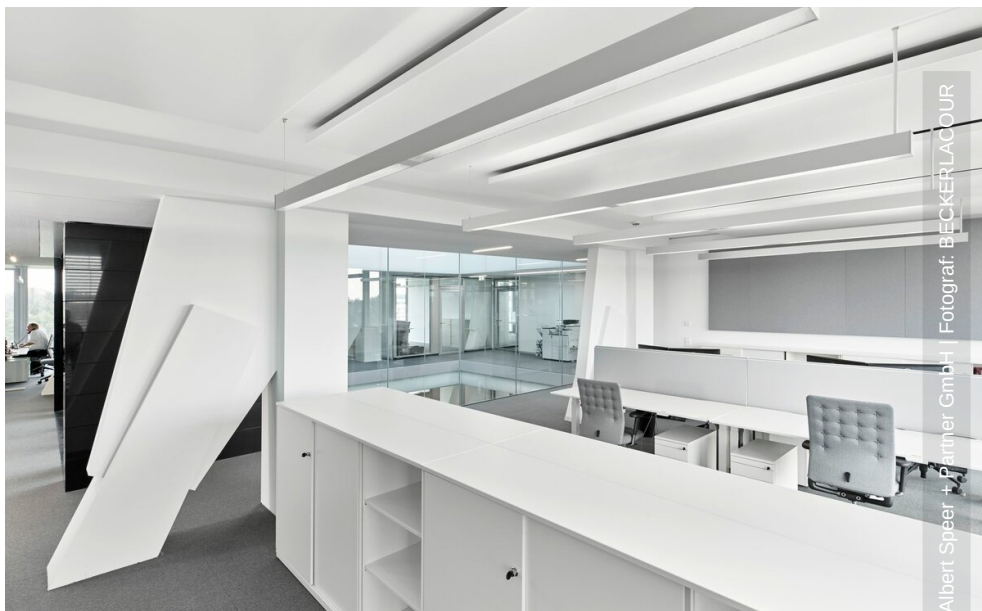




© AS+P Albert Speer + Partner GmbH | Fotograf: BECKERLACOUR



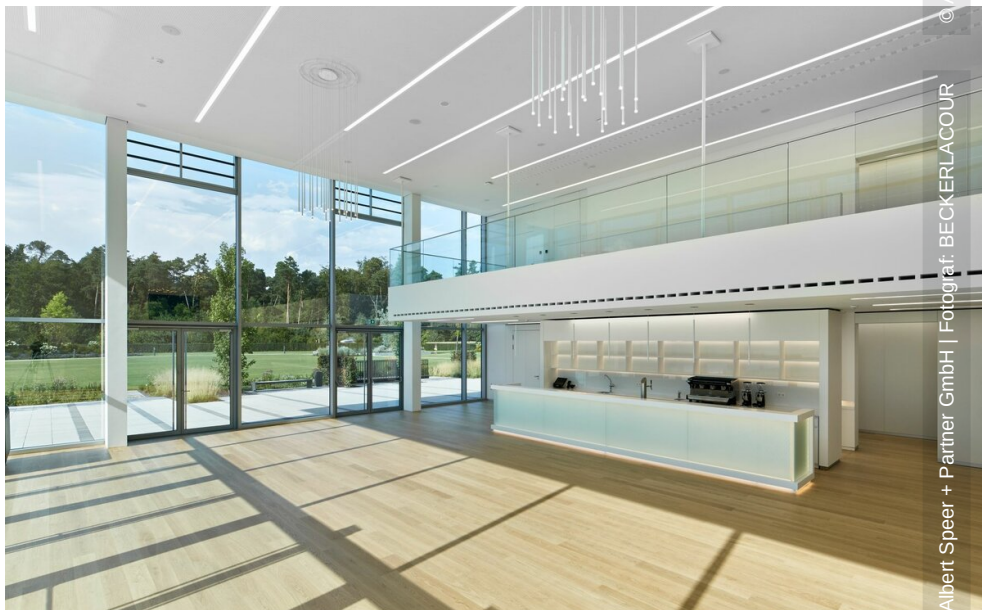
© AS+P Albert Speer + Partner GmbH | Fotograf: BECKERLACOUR



© AS+P Albert Speer + Partner GmbH | Fotograf: BECKERLACOUR



© AS+P Albert Speer + Partner GmbH | Fotograf: BECKERLACOUR



© AS+P Albert Speer + Partner GmbH | Fotograf: BECKERLACOUR



© AS+P Albert Speer + Partner GmbH | Fotograf: BECKERLACOUR



© AS+P Albert Speer + Partner GmbH | Fotograf: BECKERLACOUR