

Generali Group Academy Trieste

Triest, Italien





Projektbeschreibung

Majestätisch thront über dem Golf von Triest der imposante Palazzo Berlam. Das zwischen 1926 und 1928 nach dem Entwurf von Arduino Berlam erbaute Gebäude ist eines der besten Beispiele für modernistische Architektur des 20. Jahrhunderts in Triest. Der Palast wurde im Jahr 1932 vom italienischen Versicherungskonzern Generali erworben und nun nach Entwürfen des Architekten und Designers Mario Bellini renoviert. Seit der Wiedereröffnung dient das historische Gebäude der Generali Group als internationales Schulungszentrum: Neben mit modernster Technik ausgestatteten, flexiblen und konfigurierbaren Schulungsräumen sind auch das Generali Historical Archive, ein Auditorium und ein Veranstaltungsraum dort untergebracht.

Lindner realisierte im historischen Gebäude Gipskarton-Heiz- und Kühldecken vom Typ Plafotherm® GK HEKDA. Das wirtschaftliche Deckensystem sorgt dank der Heizung bzw. Kühlung über Strahlung für ein angenehmes Raumklima ohne Zugluft während der Schulungen. Die fugenlose Oberfläche der Decke wurde in glatter Ausführung und mit integrierten Leuchten realisiert. Auch flexible Formen und Höhengsprünge können mithilfe des Systems einfach gestaltet werden.

Ausführung der Gewerke

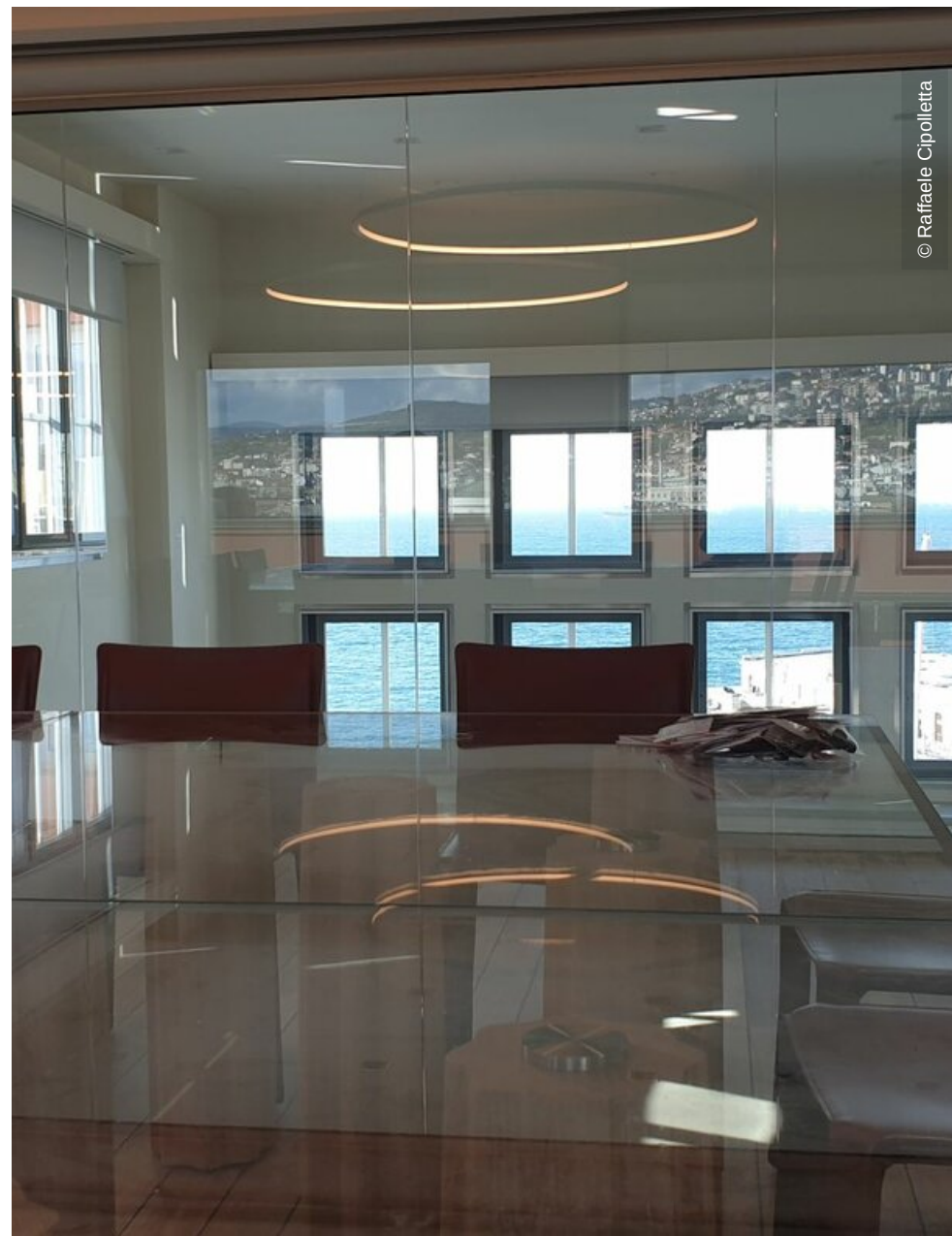
- **Decke**
Gipskartonheiz-/kühldecken
Plafotherm® GK HEKDA®
1500 m²

Allgemein

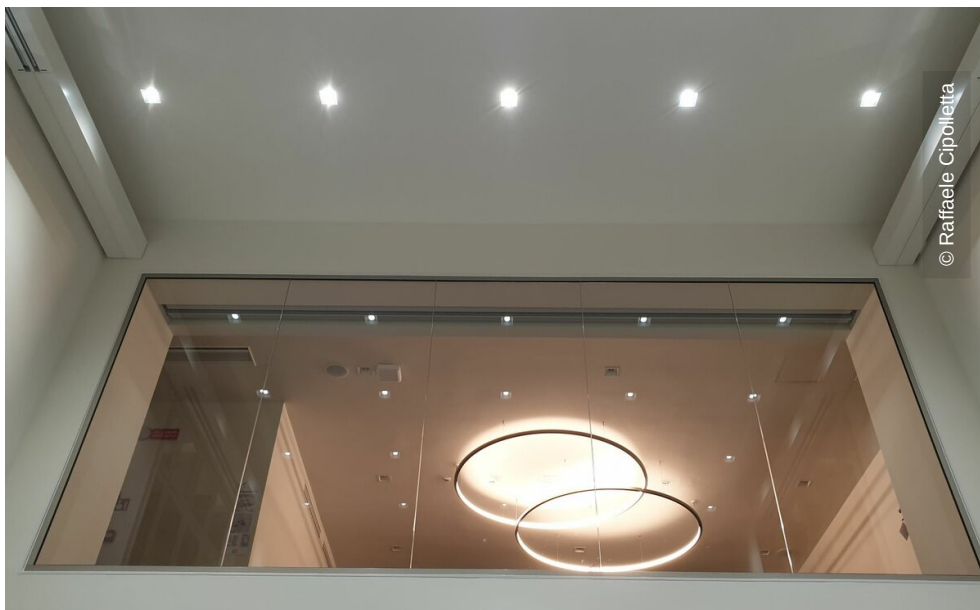
Gebäudetyp	Bürogebäude, Industrie- und Gewerbebau
Unternehmensbereich	Lindner SE Interior Product Supply
Fertigstellung	2019
Kunde	Generali Real Estate SGR
Architektur	Mario Bellini



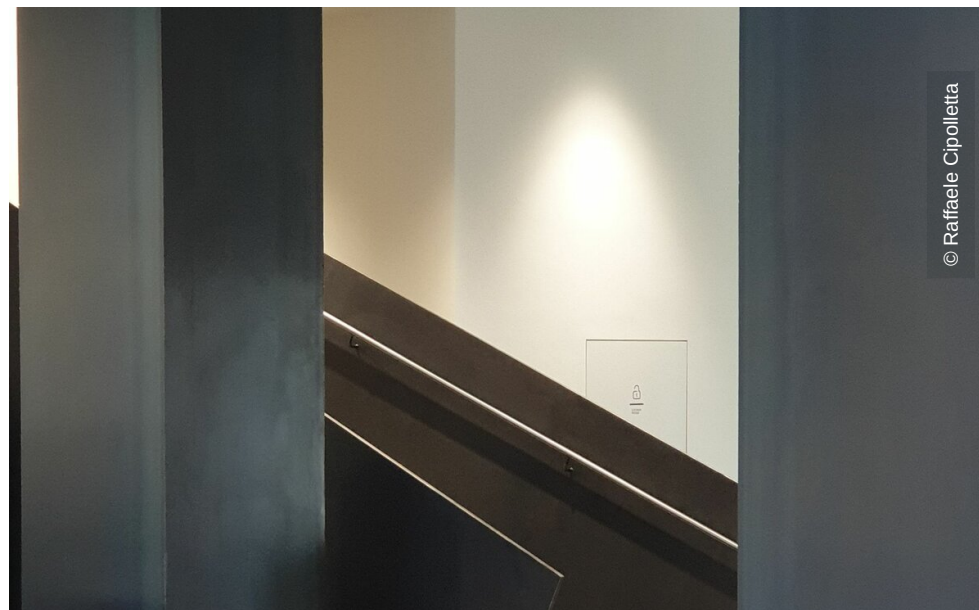
© Raffaele Cipoletta



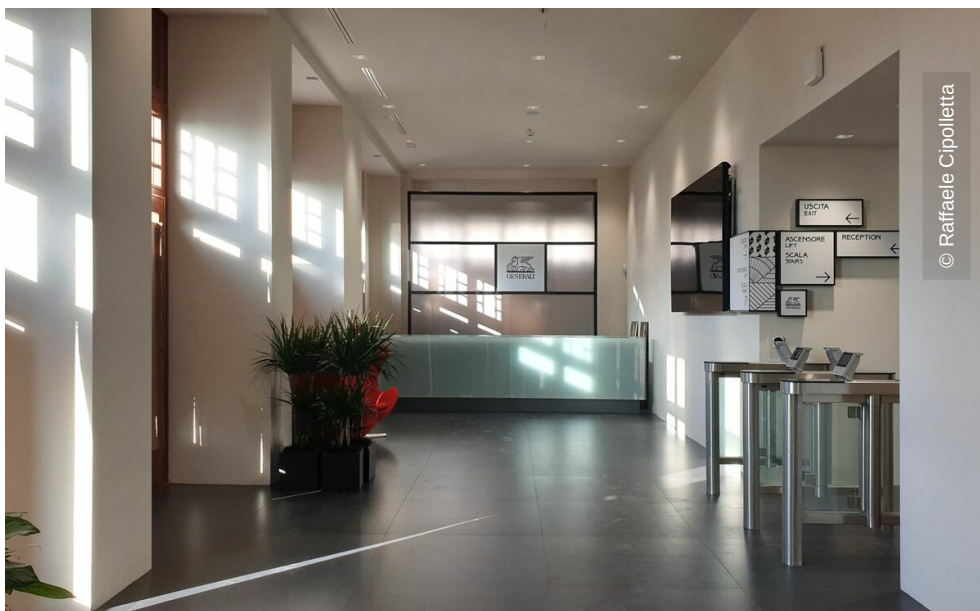
© Raffaele Cipoletta



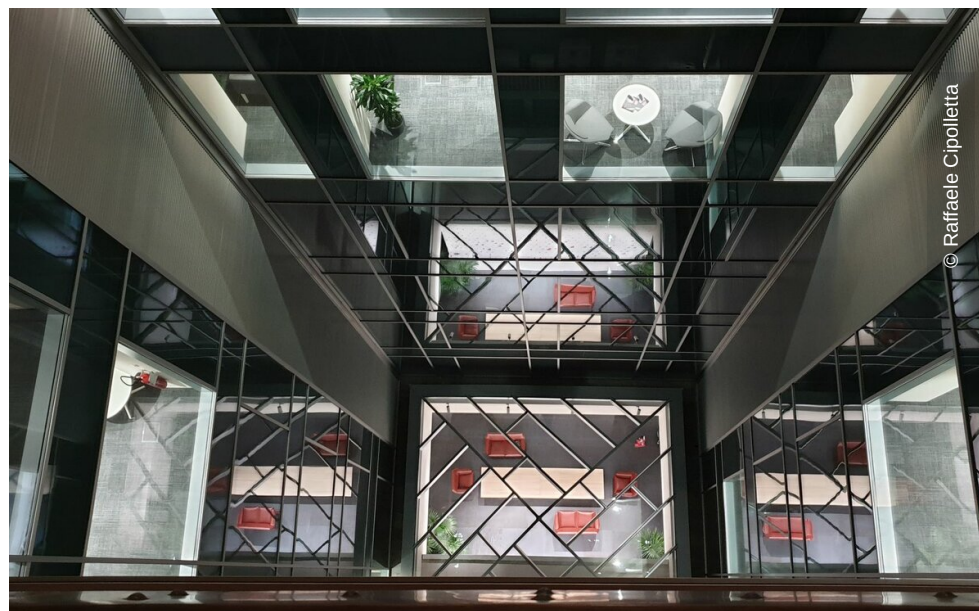
© Raffaele Cipolletta



© Raffaele Cipolletta



© Raffaele Cipolletta



© Raffaele Cipolletta

