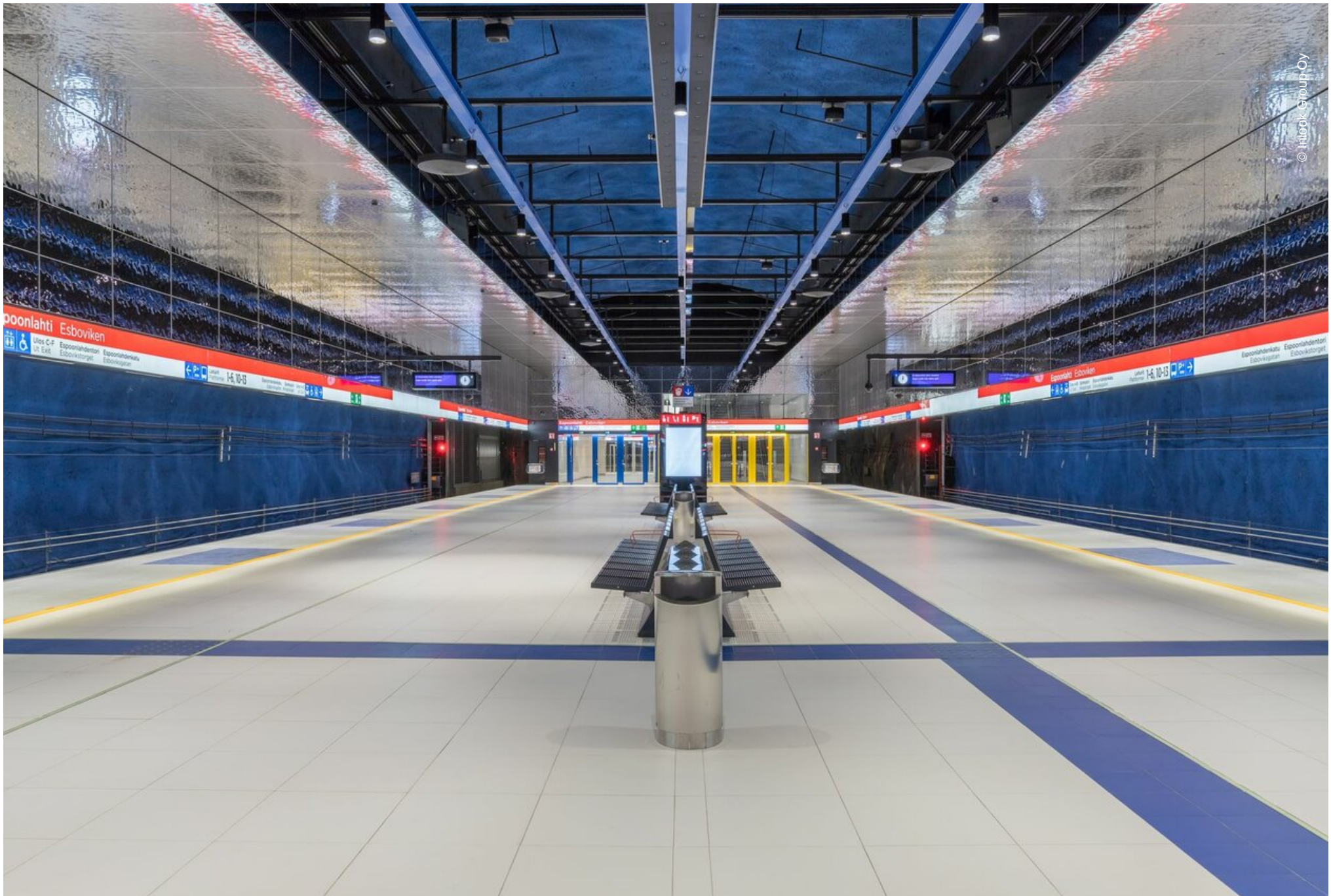


Metro Station Espoonlahti

Espoo, Finland





Projektbeschreibung

Inmitten des modernen Central Business District von Espoo bei Helsinki befindet sich seit 2022 eine der modernsten Metrostationen Finnlands. Das Erscheinungsbild des Bahnhofes Espoonlahti und der gleichnamigen U-Bahn-Station wurde von ALA Architects an die Farb-, Licht- und Materialpalette einer nahe gelegenen Schwimmhalle angelehnt.

So vermitteln heute rund 4.400 m² verspiegelte Lindner Sonderdecken den Fahrgästen das Gefühl, vom Boden eines riesigen Schwimmbeckens nach oben zu blicken. Die Chromflächen der Deckenelemente erinnert an gekräuselte Wasseroberflächen und plätschernde Wellen. Dabei reflektieren sich die gekachelten Flächen in der Spiegeloptik der Deckenoberfläche und lassen die Metrostation in hellem Licht erstrahlen. Die Sonderlösung mit individueller Streuperforation in der U-Bahn-Station unterstreicht somit die sich im Bahnsteig befindenden Licht- und Klangarbeiten Hans Rosenströms mit dem Titel „Shadows on the surface of the water“. Zugleich weist das perforierte Deckensystem hohe Schallabsorptionswerte auf und minimiert das Auftreten von Störgeräuschen in der Metrostation.

Ausführung der Gewerke

- **Decke**
Einhängedecken
LMD-E 213
Designoberflächen
TOUCHdesign Lunar
4400 m²

Allgemein

Gebäudetyp	U-Bahnen/Tunnel
Unternehmensbereich	Lindner SE Decke, Lindner SE I International Projects Contracting
Fertigstellung	2022
Architektur	ALA Architects Ltd. & SMS Architects

