

Global Tower

Frankfurt, Deutschland





© Global Tower

Projektbeschreibung

Der Global Tower in Frankfurt am Main ist eine Revitalisierung des ehemaligen Commerzbank-Hochhauses aus dem Jahre 1972. Neben hohen Anforderungen an die Bestandserhaltung, insbesondere an den Erhalt der denkmalgeschützten Fassade – stand vor allem die Umsetzung eines modernen, innovativen Bürokonzeptes mit modernster Ausstattung im Vordergrund. In den 30 Stockwerken bietet der Büroturm nun zahlreiche Aufenthalts- und Arbeitsflächen mit flexiblen Gestaltungsmöglichkeiten dank modernster Systemtrennwände.

Im Rahmen der Kernsanierung des Frankfurter Büroturms wurde die Lindner Group mit dem kompletten Grundausbau sowie einem der Mieterausbauten betraut. Neben der Durchführung von diversen Trockenbauarbeiten wurden zudem langlebige Doppelböden und energieeffiziente Heiz-/Kühldecken kombiniert mit Leuchtensystemen von Lindner eingebaut. Qualitativ hochwertige Holztüren aus eigener Fertigung, dazugehörige Tischlerarbeiten sowie flexible Systemglastrennwände runden das Ausbaupaket ab. Auch die Putz- und Malerarbeiten sowie Fliesen-, Beschichtungs- und Bodenbelagsarbeiten und weitere Monteurleistungen wurden von Lindner ausgeführt.

Trotz zahlreicher Herausforderungen wie (denkmalgeschütztem) Bauen im Bestand und hohem logistischen Aufwand konnte die Vision eines modernen Büroturms erfolgreich realisiert werden. Dank nachhaltigen Ausbausystemen und Haustechnik kombiniert mit effektiven Wärmedämmmaßnahmen ist vorgesehen, den Global Tower mit DGNB Platin auszuzeichnen.

Allgemein

Gebäudetyp	Bürogebäude, Gebäudezertifizierung, Industrie- und Gewerbebau, Andere
Unternehmensbereich	Lindner SE Decke, Lindner SE Boden, Lindner SE Licht, Lindner SE Wand, Lindner SE Ausbau Mitte-Ost
Fertigstellung	2019 - 2022
Gebäudezertifizierung	DGNB



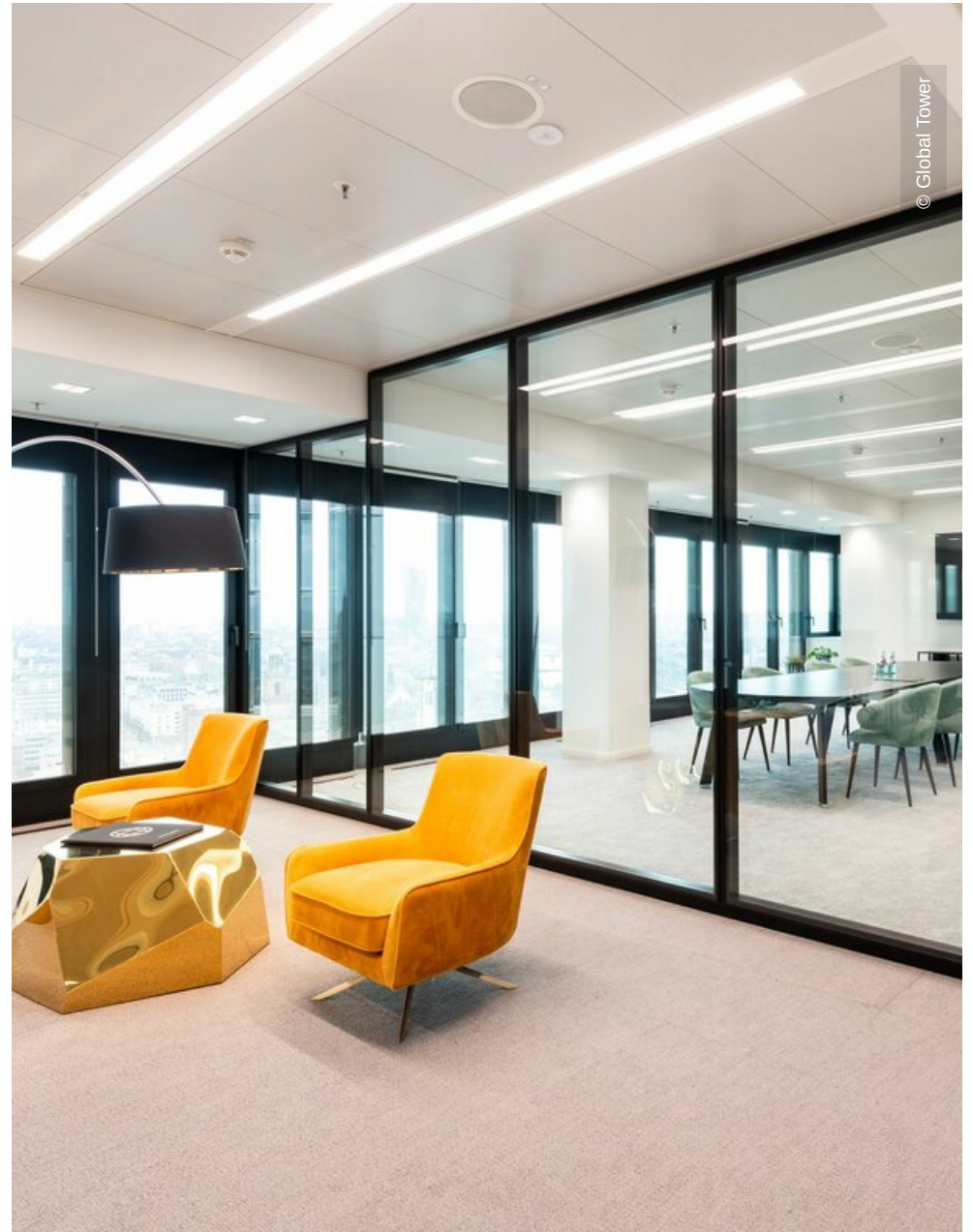
Ausführung der Gewerke

- **Boden**
Doppelboden
- **Decke**
Gipskartonheiz-/kühldecken
Plafotherm® GK HEKDA®
Bandrasterheiz-/kühldecken
Plafotherm® B 100
Heiz-/Kühldeckensegel
Plafotherm® DS 320
Baffelheiz-/kühldecken
Plafotherm® L 608
- **Wand**
Trennwandsystem Vollwand
Lindner Logic 100 Timber
Trennwandsysteme Glas
Lindner Life Stereo 125

- **Licht**
Systemleuchten für Metalldecken
- **Sonstige Leistungen**
Estricharbeiten
Putzarbeiten
Malerarbeiten
Bodenbelagsarbeiten
Bodenbeschichtungsarbeiten
Fliesenarbeiten
Tischlerarbeiten
Gipskarton Deckensysteme
Gipskarton Wandsysteme



© Global Tower



© Global Tower

