

ERGO Group AG

München, Deutschland





© www.Lindner-Group.com

Projektbeschreibung

Der Gebäudekomplex der ERGO in München zeichnet sich durch seine zwei strukturierten Baukörper und eine großzügige verglaste Eingangshalle mit ausgedehnten Galerien aus. Im Zuge des Umbaus der Eingangshalle stand besonders die Erneuerung der in die Jahre gekommenen Metallwandschalen in den Galerien im Fokus. Ziel des Projekts war es, den ursprünglichen Zustand des Atriums durch eine umfassende Aufbereitung der vorhandenen Elemente wiederherzustellen und gleichzeitig moderne Nachhaltigkeitsstandards umzusetzen.

Die Lindner SE übernahm die anspruchsvolle Aufgabe, die Metallwandschalen des Atriums zu revitalisieren. Diese waren ursprünglich von Lindner produziert und montiert worden und zeigten nach 30 Jahren Nutzungsdauer deutliche Alterungserscheinungen. Die alten Schalen wurden deshalb sorgfältig in München demontiert und anschließend in Arnstorf abgeschliffen sowie neu beschichtet. Die aufbereiteten Metallpaneele wurden schließlich wieder im Atrium montiert, um den charakteristischen Look der Empfangshalle zu bewahren. Durch den Einsatz hochwertiger Trennwandsysteme wie der Vollwand Logic Metall und den Glastrennwänden Lindner Life Stereo 125, sowie speziell angefertigter Türelemente, konnte Lindner die projektspezifischen Nachhaltigkeitsziele erfolgreich umsetzen. Durch die Aufwertung und Wiederverwendung bestehender Materialien wurde damit nicht nur der ästhetische Wert des Gebäudes signifikant gesteigert, sondern auch ein wichtiger Beitrag zur Nachhaltigkeit im Gebäudebestand geleistet.

Allgemein

Gebäudetyp	Bürogebäude, Industrie- und Gewerbebau
------------	--

Unternehmensbereich

Lindner SE | Wand

Fertigstellung

2023

Ausführung der Gewerke

- **Wand**

Systemtrennwände Vollwand

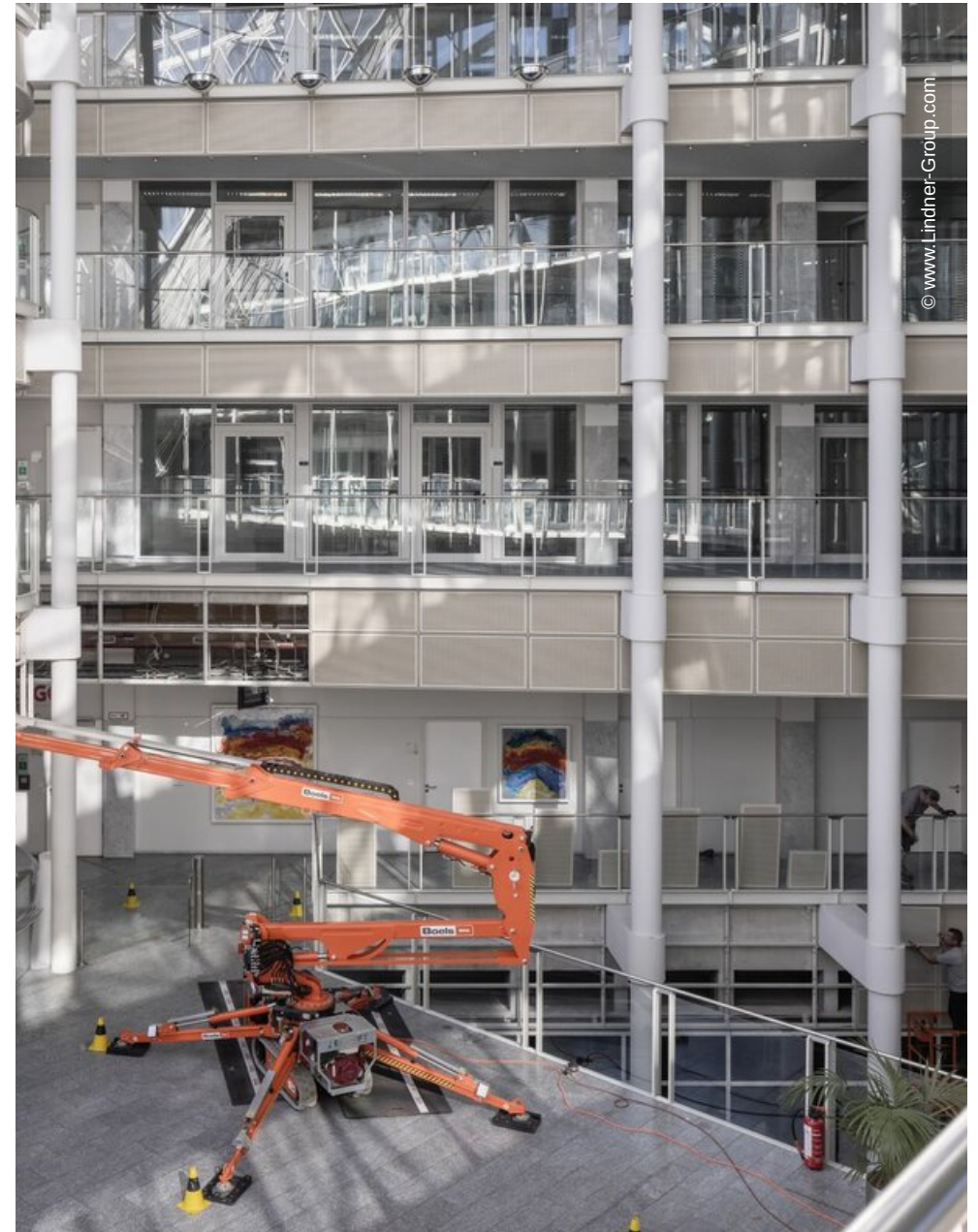
Lindner Logic 100 Metal

Wand- und Deckenbekleidungen

Systemtrennwände Glas

Lindner Life Stereo 125

- **Türen**



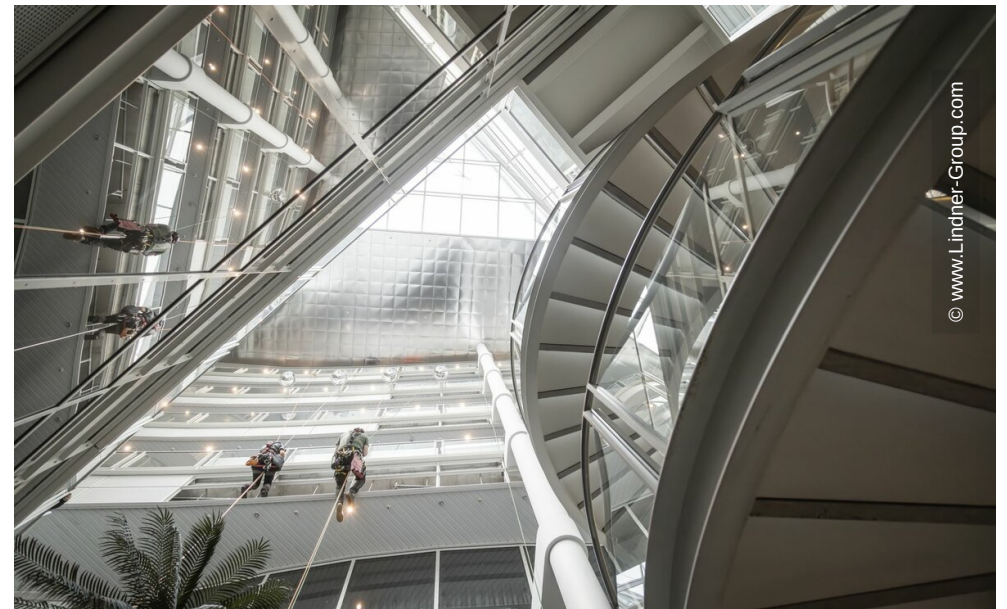




© www.Lindner-Group.com



© www.Lindner-Group.com



© www.Lindner-Group.com

