

# Helsingør Sundhedshuset

Jyllinge, Dänemark





# Projektbeschreibung

Im Zuge einer umfassenden Modernisierung des Gesundheitssystems in Helsingør setzt das Nordsjællands Hospital - Sundhedshuset neue Maßstäbe in der Patientenversorgung und der Integration von Gesundheitsdienstleistungen. Ziel ist es, den Zugang zu Gesundheitsdienstleistungen zu erleichtern und die Patientenerfahrung durch modernste Diagnosetechnologien und eine nachhaltige Architektur zu optimieren. Das Gesundheitszentrum vereint zahlreiche ambulante Gesundheitsdienste unter einem Dach und zeichnet sich durch seine moderne Architektur und nachhaltige Bauweise aus, die auf die Schaffung eines angenehmen und heilenden Umfelds für Patienten abzielt.

Im Rahmen dieses Projekts lieferte die Lindner Group die RIBline Wand- und Deckenbekleidung: Insgesamt wurden 1434 m<sup>2</sup> Deckenpaneele und 1054 m<sup>2</sup> Wandpaneele installiert. RIBline stellt eine optimale Lösung dar, die Ästhetik, Umweltverantwortung und höchste Sicherheitsstandards vereint. Das System zeichnet sich durch seine Holzoptik aus, die dem Raum eine natürliche und warme Atmosphäre verleiht, während der feuerhemmende Gipskern für eine erhöhte Feuerbeständigkeit sorgt.

Zudem leistet das System mit seinen Bestandteilen aus Holzfurnier und Recyclinggips auch einen positiven Beitrag für die Umwelt. Dank der präzisen handwerklichen Verarbeitung und der vielseitigen Einsatzmöglichkeiten trägt das RIBline System dazu bei, moderne Innenräume neu zu definieren und ein harmonisches, elegantes Ambiente zu schaffen.

## Allgemein

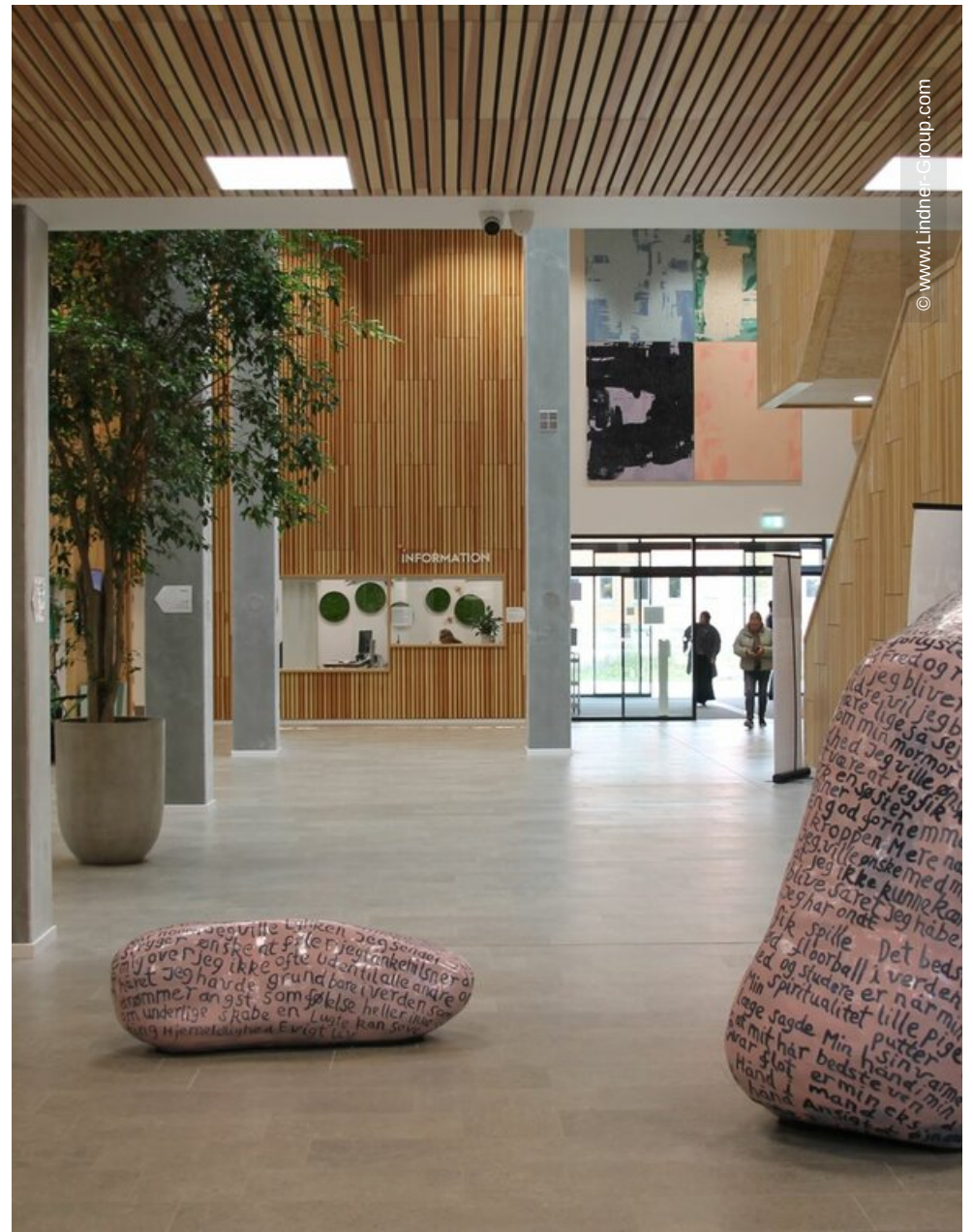
<b>Gebäudetyp</b>	Kliniken & Krankenhäuser
<b>Unternehmensbereich</b>	Lindner SE   International Projects Contracting
<b>Fertigstellung</b>	2022
<b>Architektur</b>	Nordic office of Architecture
<b>Kunde</b>	Helsingør Municipality

## Ausführung der Gewerke

- Wand
- Decke



© www.Lindner-Group.com



© www.Lindner-Group.com

